



# CATÁLOGO DE SOLUCIONES ELÉCTRICAS

*Soluciones eléctricas con estándar profesional*



## ÍNDICE

|                                     |    |                                      |    |                                   |    |
|-------------------------------------|----|--------------------------------------|----|-----------------------------------|----|
| INTERRUPTOR SIMPLE                  | 4  | MULTÍMETRO TENAZA                    | 11 | TAPA MET. CAJA OCTAGONAL GRANDE   | 19 |
| INTERRUPTOR SIMPLE L/P              | 4  | MULTÍMETRO DE TRABAJO                | 11 | TAPA PARA CAJA 4X2 BICEL          | 19 |
| INTERRUPTOR TRIPLE L/P              | 4  | TUBO RÍGIDO                          | 12 | TAPA CIEGA PVC                    | 19 |
| INTERRUPTOR DOBLE L/P               | 4  | BASE DE MEDIDOR GE                   | 12 | CAJA 4X4 PLÁSTICA                 | 20 |
| INTERRUPTOR SOBREPUESTO             | 4  | LÁMPARA DE SENSOR MOVIMIENTO         | 12 | CAJA OCTAGONAL PLÁSTICA           | 20 |
| TOMACORRIENTE                       | 4  | CONECTOR METÁLICO F.SELLADO          | 13 | TAPA PLÁSTICA REDONDA             | 20 |
| INTERRUPTOR DOBLE L/P               | 4  | CONECTOR METÁLICO ANGULAR            | 13 | CAJA DE PASO PLÁSTICA             | 20 |
| INTERRUPTOR DOBLE S/L               | 5  | CONECTOR METÁLICO BX                 | 13 | CAJA 4X2 PVC                      | 20 |
| INTERRUPTOR TRIPLE S/L              | 5  | CONECTOR METÁLICO ANGULAR BX         | 13 | TAPA TOMA DOBLE PVC               | 20 |
| PULSADOR DE TIMBRE                  | 5  | CONECTOR METÁLICO TUBERÍA EMT        | 13 | CAJA CONTADOR PARA MEDIDOR        | 20 |
| INTERRUPTOR SOBREPUESTO             | 5  | REVERSIBLE EMT                       | 13 | CAJA CONTADOR MEDIDOR DOBLE       | 20 |
| TOMACORRIENTE DOBLE                 | 5  | TAPA REDONDA PLÁSTICA OCTAGONAL EPEM | 14 | GRAPA TUBERÍA DOBLE               | 21 |
| TOMACORRIENTE DOBLE PARA EXTENS.    | 5  | CAJA RECTANGULAR SOBRE               | 14 | GRAPA TUBERÍA SENCILLA            | 21 |
| TOMA TELEFÓNICA SENCILLA EMPOTRAR   | 5  | ENCHUFE DERIVACIÓN TRIPLE PLANO      | 14 | GRAPA ZUNCHAR                     | 21 |
| TOMA TELEFÓNICA DOBLE               | 6  | SEÑAL SALIDA VERDE UN LADO           | 14 | GRAPA TUBERÍA DOBLE               | 21 |
| TOMA TELEFÓNICA SOBREPUESTA         | 6  | SEÑAL SALIDA SUJETADOR               | 14 | TIMBRE CON PLACA                  | 22 |
| BIPOLAR DE PALANCA                  | 6  | SEÑAL SALIDA                         | 14 | DETECTOR DE HUMO BAT.             | 22 |
| ADAPTADOR 3 A 1                     | 6  | ACOPLE METÁLICO PARA TUBERIA         | 15 | DETECTOR HUMO CENTRAL             | 22 |
| ADAPTADOR DE 6 A 1 POLARIZADO       | 6  | ACOPLE ROSCABLE PARA TUBO IMC        | 15 | TIMBRE DIN DON                    | 22 |
| TOMA CORRIENTE SOBREPONER POLO A T. | 6  | CODO EMT PARA LUMINARIO              | 15 | CAJA DE DISTRI. INTERIOR          | 22 |
| TOMA CORRIENTE SOBREPUESTO          | 6  | EXTENSIÓN 2X16                       | 15 | CAJA DISTRI. GPD                  | 22 |
| BREAKER PARA CAJA                   | 6  | PROTECCIÓN PLÁSTICA INTERPERIE       | 15 | CINTA LED                         | 22 |
| SÓCKET CORDÓN FLEX                  | 7  | CODO 90G                             | 15 | SÚPER DUCHA 3T                    | 24 |
| SÓCKET ROSCA NIPLE                  | 7  | CAJA 5X5 MET. PROFUNDA               | 15 | SÚPER DUCHA 4T                    | 24 |
| BOQUILLA PVC NEGRA                  | 7  | ESPLITER 1 A 2                       | 16 | SÚPER DUCHA 4T CELESTE            | 24 |
| BOQUILLA LOZA CUADRADA              | 7  | INTERRUPTOR Y TC                     | 16 | BRAZO DE DUCHA                    | 24 |
| BENJAMÍN CON CADENA                 | 7  | TAPA TOMA DOBLE BAKELITA             | 16 | SÚPER DUCHA 4T BRAZO              | 25 |
| BOQUILLA HEXAGONAL                  | 7  | CONECTOR CHANCHITO                   | 16 | SÚPER DUCHA 4T ELÉCTRICA          | 25 |
| BOQUILLA PLAFÓN PLÁSTICA            | 7  | CONECTOR EN T                        | 16 | DUCHA EVIDENCE                    | 25 |
| PORTALÁMPARA                        | 7  | CONECTOR ROSCA                       | 16 | BRAZO DE DUCHA NOVOCAYO           | 25 |
| PULSADOR TIMBRE SOBRE.              | 8  | CABLE COAXIAL                        | 16 | GRAN DUCHE ELECTR.                | 26 |
| TOMACORRIENTE TRIPLE SOBRE.         | 8  | TAPA TOMA MET.                       | 18 | SÚPER DUCHA 4T PLUS S/M           | 26 |
| TOMACORRIENTE DOBLE SOBRE.          | 8  | CONECTOR PVC                         | 18 | SÚPER PLUS DUCHA C/M              | 26 |
| ACCESORIO CANALETA T PLANO          | 8  | TAPA INTERRUPTOR MET.                | 18 | DUCHA CON TUBO PLUSH              | 26 |
| ACCESORIO CANALETA ÁNGULO INTER.    | 8  | GRAPA PARA RIEL CHANEL               | 18 | RESISTENCIA SUPERDUCHA 4T PLUS    | 27 |
| ACCESORIO CANALETA ÁNGULO PLANO     | 9  | TAPA CIEGA                           | 18 | RESISTENCIA EVIDENCE              | 27 |
| FUNDA SELLADA                       | 9  | TAPA TOMA DOBLE MET.                 | 18 | TOMA AEREA ABRAZADERA             | 28 |
| ACCESORIO CANALETA ÁNGULO EXTERNO   | 9  | CAJA RECTANGULAR 4X2                 | 18 | TOMA AEREA POLARIZADO             | 28 |
| TUBERÍA FLEXIBLE PVC METAL          | 9  | CAJA OCTAGONAL GRANDE                | 18 | TOMA AEREA TERMOPLÁSTICO BLINDADO | 28 |
| CONECTOR RÓMEX                      | 9  | TAPA PLÁSTICA 4X4                    | 19 | ENCHUFE CON ABRAZADERA            | 28 |
| TUBERÍA METÁLICA EMT REFORZADA      | 9  | CAJA PLÁSTICA OCTAGONAL              | 19 | TOMA AEREA BLINDADO CON VINIL     | 28 |
| AMARRA PLÁSTICA B/N                 | 10 | CAJA EMPALME 4X4 BAJA                | 19 | ENCHUFE BLINDADO VINIL/METAL      | 28 |
| TUBO EMT LIVIANO                    | 10 | TAPA MET. CAJA 4X4                   | 19 | TOMA AEREA BLINDADO TERMOPLAS.    | 28 |
| LÁMPARA DE TRABAJO                  | 11 | CAJA EMPALME 4X4 PROFUNDA            | 19 |                                   |    |

## ÍNDICE

|                                   |    |   |    |                             |    |
|-----------------------------------|----|---|----|-----------------------------|----|
| ENCHUFE BLINDADO POLARIZADO       | 28 | OJO DE BUEY FIJO BLANCO                   | 37 | PERFIL LED EMPOTRAR 30MM    | 45 |
| ENCHUFE CON ABRAZADERA POLARIZADO | 28 | PORTALÁMPARA HORIZONTAL DOBLE             | 37 | PERFIL LED EMPOTRAR 15MM    | 45 |
| TOMACORRIENTE SOBREPONER          | 28 | OJO DE BUEY FIJO AB                       | 37 | PERFIL LED SOBREPUESTO 35MM | 45 |
| ENCHUFE BLINDADO TERMOPLAS.       | 28 | PORTALÁMPARA DICROICO BLANCO              | 37 | PERFIL LED EMPOTRAR 22MM    | 45 |
| CONVERTIDOR REDONDO-PLANO         | 28 | DICROICO LED DAYLIGHT                     | 37 | PERFIL GOLA LED TIPO C      | 46 |
| ADAPTADOR 3TOMAS                  | 28 | DICROICO LED AMARILLO                     | 37 | PERFIL GOLA LED TIPO L      | 46 |
| ADAPTADOR DE 3 A 2 POLOS          | 28 | DICROICO LED AZUL                         | 38 | PERFIL GOLA LED TIPO C      | 46 |
| ENCHUFE BLINDADO POLARIZADO VINIL | 28 | DICROICO LED VERDE                        | 38 | PERFIL GOLA TIPO J          | 46 |
| ENCHUFE BLINDADO TERMOPLAS.       | 28 | DICROICO LED ROJO                         | 38 | CINTA LINEAL LED            | 46 |
| ENCHUFE PLANO                     | 29 | DICROICO SUPER LED 3W                     | 38 |                             |    |
| ADAPTADOR REDONDO A PLANO         | 29 | DICROICO SUPER LED 5W                     | 38 |                             |    |
| ENCHUFE TAPA PROTEC. PLANO        | 29 | DICROICO LED INCANDESCENTE                | 38 |                             |    |
| ENCHUFE PLANO                     | 29 | DICROICO SUPER LED                        | 38 |                             |    |
| ENCHUFE 50AMP                     | 29 | FOCO AHORRADOR ESPIRAL                    | 38 |                             |    |
| ENCHUFE DERIVACIÓN TRIPLE A PLANO | 29 | FOCO AHORRADOR SYLVANIA                   | 39 |                             |    |
| ENCHUFE ESPIGA PLANA 90G          | 29 | LUMINARIA LED COLGANTE                    | 39 |                             |    |
| INTERRUPTOR SOBREPUESTO MARFIL    | 29 | LUMINARIA ALUMBRADO PÚBL. LED             | 39 |                             |    |
| ADAPTADOR ENFUCHE SMART           | 29 | REFLECTOR LED COB                         | 39 |                             |    |
| INTERRUPTOR AEREO                 | 30 | CAJA DE PASO ELECT. EMPOTRAR 25X20        | 41 |                             |    |
| LED PANEL RECTANGULAR             | 30 | CAJA DE PASO ELECT. EMPOTRAR 30X35        | 41 |                             |    |
| BOQUILLA LED RECARGABLE           | 30 | CAJA DE PASO ELECT. SOBREPONER 30X20      | 41 |                             |    |
| BOQUILLA LED RECARGABLE USB       | 30 | CAJA DE PASO ELECT. SOBREPONER 30X50      | 41 |                             |    |
| BOQUILLA PVC LOZA INTERNA         | 30 | CAJA DE PASO ELECT. SOBREPONER 25X20      | 41 |                             |    |
| PLAFÓN LOZA                       | 30 | CAJA DE PASO ELECT. SOBREPONER 30X35      | 41 |                             |    |
| OJO DE BUEY LED SOBREP.           | 31 | UNION TUBERIA PVC 1/2                     | 42 |                             |    |
| OJO DE BUEY LED CUADRADO          | 31 | UNION TUBERIA PVC 3/4                     | 42 |                             |    |
| OJO BUEY LED REDONDO              | 31 | CAJA CUADRADA 4X4 PVC                     | 42 |                             |    |
| OJO DE BUEY LED REDONDO           | 31 | CAJA OCTAGONAL PVC                        | 42 |                             |    |
| OJO DE BUEY LED CUADRADO          | 31 | CAJA RECTANGULAR 4X2 PVC                  | 42 |                             |    |
| OJO DE BUEY LED SOBRE.            | 33 | TUBERIA FLEXIBLE PVC 1" 10M               | 42 |                             |    |
| OJO DE BUEY LED CUADRADO NIQ      | 33 | TUBERIA FLEXIBLE PVC 1/2" 50M             | 42 |                             |    |
| LED PANEL LED CUADRADO            | 33 | TUBERIA FLEXIBLE PVC 3/4" 50M             | 42 |                             |    |
| OJO DE BUEY LED SOBREPUESTO       | 34 | CINTA LED 606 48W                         | 44 |                             |    |
| OJO BUEY LED REDONDO NIQ          | 34 | CINTA LED 605 27W                         | 44 |                             |    |
| OJO DE BUEY LED REDONDO W         | 34 | PERFIL LED SOBREPUESTO TRIAN. NAT.        | 44 |                             |    |
| OJO DE BUEY PARA FOCO/W           | 36 | PERFIL LED SOBREPUESTO TRIAN. NEGRO       | 44 |                             |    |
| OJO DE BUEY 5W LED                | 36 | PERFIL LED SOBREPUESTO EMPOTRAR 24.4MM    | 44 |                             |    |
| OJO DE BUEY VIDRIO ARENADO        | 36 | PERFIL LED SOBREPUESTO EMPOTRAR NEG. 17MM | 44 |                             |    |
| OJO DE BUEY LED 10W               | 36 | PERFIL LED SOBREPUESTO EMPOTRAR NAT. 17MM | 44 |                             |    |
| OJO DE BUEY GIRATORIO SN          | 37 | PERFIL LED EMPOTRAR 50MM                  | 45 |                             |    |
| OJO DE BUEY GIRATORIO AB          | 37 | PERFIL LED SOBREPUESTO NAT. 50MM          | 45 |                             |    |
|                                   |    | PERFIL LED SOBREPUESTO 30MM               | 45 |                             |    |
|                                   |    | PERFIL LED SOBREPUESTO 15MM               | 45 |                             |    |



## INTERRUPTORES QUE ENCIENDEN TUS ESPACIOS



**Interruptor**  
*Simple*



| COD 1 | COD 2 | COLOR  | XCAJA     |
|-------|-------|--------|-----------|
| 5354  | E21   | BLANCO | 120U (20) |
| 5352  | E21   | MARFIL | 120U (20) |

**Interruptor triple**  
*Luz piloto*

| COD 1 | COD 2 | COLOR  | XCAJA    |
|-------|-------|--------|----------|
| 538   | E33   | MARFIL | 120 (20) |



**Interruptor simple**  
*Luz piloto*



| COD 1 | COD 2 | COLOR  | XCAJA |
|-------|-------|--------|-------|
| 5353  | E26   | BLANCO | 120U  |
| 535   | E26   | MARFIL | 120U  |



**Interruptor doble**  
*Luz piloto*

| COD 1 | COD 2 | COLOR  | XCAJA    |
|-------|-------|--------|----------|
| 5362  | E28   | BLANCO | 120 (20) |
| 536   | E28   | BLANCO | 120 (20) |

**Interruptor**  
*Sobrepuesto*



| COD 1 | COD 2 | COLOR  | XCAJA    |
|-------|-------|--------|----------|
| 5533  | P52   | BLANCO | 600 (12) |
| 5532  | P52   | MARFIL | 600 (12) |

**Toma**  
*Corriente*




| COD 1 | COD 2 | COLOR  | XCAJA    |
|-------|-------|--------|----------|
| 5656  | P56   | BLANCO | 600 (12) |
| 5653  | P56   | MARFIL | 600 (12) |

**Interruptor doble**  
*Sin luz piloto*



| COD 1 | COD 2 | COLOR  | XCAJA |
|-------|-------|--------|-------|
| 5361  | E22   | MARFIL | 120U  |

**Interruptor**  
*Doble sin L/P*



| COD 1 | COD 2   | COLOR  | XCAJA    |
|-------|---------|--------|----------|
| 5363  | 1200MAB | MARFIL | 240 (10) |

**Interruptor**  
*Triple S/L*




| COD 1 | COD 2    | COLOR  | CONMUT. | XCAJA    |
|-------|----------|--------|---------|----------|
| 5381  | 1313 MAB | MARFIL | SÍ      | 240 (10) |
| 5380  | E23      | MARFIL | NO      | 240 (10) |

**Pulsador de**  
*Timbre*




| COD 1 | COD 2 | MÉTODO     | XCAJA    |
|-------|-------|------------|----------|
| 554   | 123-2 | SOBREPONER | 600 (12) |

**Interruptor**  
*Sobrepuesto*




| COD 1 | COD 2 | COLOR  | XCAJA    |
|-------|-------|--------|----------|
| 553   | 123-1 | MARFIL | 600 (12) |

**Toma corriente**  
*Doble*




| COD 1 | COD 2 | COLOR  | XCAJA |
|-------|-------|--------|-------|
| 541   | E30   | MARFIL | 120U  |

**Toma Corriente doble**  
*Para extensión*



| COD 1 | COD 2 | COLOR  | XCAJA    |
|-------|-------|--------|----------|
| 557   | 932   | BLANCO | 600 (10) |

**Toma telefónica**  
*Sencilla para empotrar*



| COD 1 | COD 2 | COLOR  | XCAJA |
|-------|-------|--------|-------|
| 5750  | TA-5  | MARFIL | 100U  |



**ILUMINA TUS ESPACIOS  
CON EL CONTROL  
PERFECTO**









**Toma**  
*Telefónica doble*

| COD 1 | COD 2 | COLOR  | XCAJA |
|-------|-------|--------|-------|
| 574   | TA-6  | MARFIL | 100U  |



**Toma**  
*Telefónica sobrepuesta*

| COD 1 | COD 2 | COLOR  | XCAJA |
|-------|-------|--------|-------|
| 575   | TA-4  | MARFIL | 500U  |



**Bipolar de**  
*Palanca*

| COD 1 | COD 2  | COLOR | XCAJA |
|-------|--------|-------|-------|
| 5956  | 2PX30A | AZUL  | 60U   |



**Adaptador**  
*3 a 1*



| COD 1 | COD 2 | COLOR  | XCAJA |
|-------|-------|--------|-------|
| 5802  | U67   | MARFIL | 200U  |



**Adaptador de 6 a 1**  
*Polarizado*

| COD 1 | COD 2 | COLOR | XCAJA |
|-------|-------|-------|-------|
| 5801  | U63   | BEIGE | 120U  |



**Toma corriente**  
*Sobreponer con polo a tierra*

| COD 1 | COD 2 | COLOR  | XCAJA    |
|-------|-------|--------|----------|
| 558   | U07   | MARFIL | 200 (10) |



**Toma Corriente**  
*Sobrepuesto*

| COD 1 | COD 2 | COLOR  | XCAJA    |
|-------|-------|--------|----------|
| 5803  | U09-3 | BLANCO | 500 (10) |

## Breaker

*Para caja*



| COD 1 |  | XCAJA    |
|-------|---|----------|
| 581   | 1" 15 AMP   | 200 (10) |
| 5831  | 1/2" 15AMP  | 400 (20) |
| 5832  | 1/2" 20AMP  | 400 (20) |
| 5833  | 1/2" 30AMP  | 400 (20) |

| "X"  | ANCHO | ALTO   |
|------|-------|--------|
| 1"   | 2,5cm | 8,4 cm |
| 1/2" | 1,2cm | 8,4 cm |

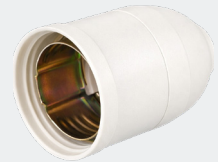
## PLAFÓN/PORTALAMPARAS

**Socket E27**  
Cordón flexible



| COD 1  | COD 2     | COLOR  | XCAJA |
|--------|-----------|--------|-------|
| 100105 | EPDM 20   | NEGRO  | 50U   |
| 100106 | EPDM 320B | BLANCO | 50U   |

**Socket E27**  
Rosca niple



| COD 1  | COD 2    | COLOR  | XCAJA |
|--------|----------|--------|-------|
| 100104 | EPDM 310 | MARFIL | 50U   |

**Boquilla PVC**  
Negra



| COD 1 | COD 2 | COLOR | XCAJA |
|-------|-------|-------|-------|
| 570   | 208-4 | NEGRO | 400U  |

**Boquilla**  
Loza cuadrada E27



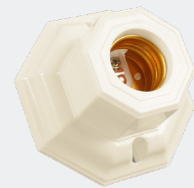
| COD 1 | COD 2 | COLOR   | XCAJA    |
|-------|-------|---------|----------|
| 5723  | B517  | DORADO  | 240 (20) |
| 57231 | B517  | CROMADO | 240 (20) |

**Benjamín con**  
Cadena



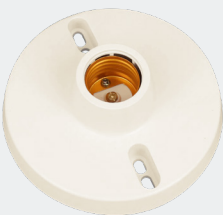
| COD 1 | COD 2  | COLOR  | XCAJA    |
|-------|--------|--------|----------|
| 573   | 226 EW | MARFIL | 300 (20) |

**Boquilla**  
Hexagonal



| COD 1 | COD 2 | COLOR  | XCAJA   |
|-------|-------|--------|---------|
| 572   | 506   | MARFIL | 60 (10) |

**Boquilla Plafón**  
Plástica



| COD 1 | COD 2 | COLOR  | XCAJA |
|-------|-------|--------|-------|
| 566   | 21    | MARFIL | 10U   |

**Porta**  
Lámpara



| COD 1 | COD 2 | COLOR | XCAJA    |
|-------|-------|-------|----------|
| 5724  | 2105  | NEGRO | 600 (20) |

### Pulsador timbre

*Sobreponer*



| COD 1 | COD 2 | COLOR  | XCAJA    |
|-------|-------|--------|----------|
| 5541  | P59   | BLANCO | 600 (12) |
| 5542  | P59   | MARFIL | 600 (12) |

### Toma corriente

*Triple sobreponer*



| COD 1 | COD 2 | COLOR  | XCAJA    |
|-------|-------|--------|----------|
| 5654  | P68   | MARFIL | 300 (10) |
| 5657  | P68   | BLANCO | 300 (10) |

### Toma corriente

*Doble sobreponer*

| COD 1 | COD 2 | COLOR  | XCAJA    |
|-------|-------|--------|----------|
| 5531  | P38   | BLANCO | 300 (10) |
| 5652  | P38   | MARFIL | 300 (10) |



### Accesorio canaleta T

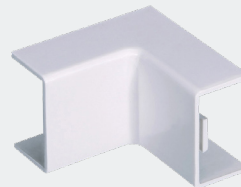
*Plano*



| COD 1   | COD 2 | COLOR  | cm     |
|---------|-------|--------|--------|
| 5955213 | HCD1  | BLANCO | 20X10  |
| 5955214 | HCD2  | BLANCO | 24X14  |
| 5955215 | HCD5  | BLANCO | 25X16  |
| 5955216 | HCD8  | BLANCO | 100X50 |

### Accesorio Canaleta

*Ángulo interno*



| COD 1   | COD 2 | COLOR  | cm     |
|---------|-------|--------|--------|
| 5955209 | HCC1  | BLANCO | 20X10  |
| 5955210 | HCC2  | BLANCO | 24X14  |
| 5955211 | HCC3  | BLANCO | 25X16  |
| 5955212 | HCC8  | BLANCO | 100X50 |

**Accesorio canaleta**  
*Ángulo plano*



| COD 1   | COD 2 | COLOR  | CM     |
|---------|-------|--------|--------|
| 5955201 | HCH1  | BLANCO | 20X10  |
| 5955202 | HCH2  | BLANCO | 24X14  |
| 5955203 | HCH5  | BLANCO | 25X16  |
| 5955204 | HCH8  | BLANCO | 100X50 |

**Funda**  
*Sellada*



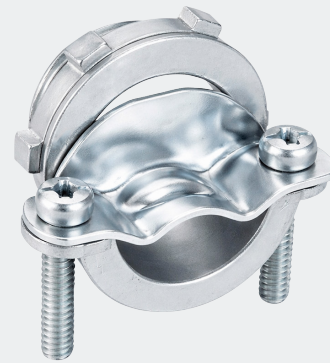
| COD 1 | COLOR | MEDIDAS | MTS |
|-------|-------|---------|-----|
| 59433 | GRIS  | 1/2"    | 50m |
| 59434 | GRIS  | 3/4"    | 50m |
| 59435 | GRIS  | 1"      | 50m |
| 59436 | GRIS  | 1 1/2"  | 50m |

**Accesorio Canaleta**  
*Ángulo Externo*



| COD 1   | COD 2 | COLOR  | CM     |
|---------|-------|--------|--------|
| 5955205 | HCM1  | BLANCO | 20X10  |
| 5955206 | HCH2  | BLANCO | 24X14  |
| 5955207 | HCH5  | BLANCO | 25X16  |
| 5955208 | HCH8  | BLANCO | 100X50 |

**Conector**  
*Romex*



| COD 1 | PULG/ | COLOR | XCAJA      |
|-------|-------|-------|------------|
| 58826 | METAL | 1/2"  | 1000 (100) |
| 58827 | METAL | 3/4"  | 500 (50)   |

**Tubería flexible**  
*Pvc Metal*



| COD 1 | MATERIAL  | MEDIDA | ROLLO |
|-------|-----------|--------|-------|
| 5944  | PVC/METAL | 1/2"   | 50m   |
| 5945  | PVC/METAL | 3/4"   | 50m   |

**Tubería Metálica**  
*Emt reforzado*

| COD 1 | DESCRIPCIÓN | MEDIDAS     | EMPAQUE |
|-------|-------------|-------------|---------|
| 592   | EMT         | 1/2" X 3m   | 10U     |
| 593   | EMT         | 3/4" X 3m   | 10U     |
| 594   | EMT         | 1" X 3m     | 10U     |
| 5941  | EMT         | 1 1/4" X 3m | 5U      |
| 5942  | EMT         | 1 1/2" X 3m | 5U      |
| 5943  | EMT         | 2" X 3m     | 3U      |

Plateado



### Amarra plástica

Blanco/Negro



| COD 1   | MEDIDA          | COLOR  | XFUNDA |
|---------|-----------------|--------|--------|
| 596992  | 3.6X150mm X6"   | NEGRO  | 100U   |
| 596993  | 3.6X150mm X6"   | BLANCO | 100U   |
| 596994  | 3.6X200mm X8"   | NEGRO  | 100U   |
| 596995  | 3.6X200mm X8"   | BLANCO | 100U   |
| 596996  | 7.2X350mm X14"  | NEGRO  | 100U   |
| 596997  | 7.2X350mm X14"  | BLANCO | 100U   |
| 596998  | 4.8X450mm X 18" | NEGRO  | 100U   |
| 596999  | 4.8X250mm X 10" | NEGRO  | 100U   |
| 5969990 | 4.8X300mm X 12" | NEGRO  | 100U   |
| 5969991 | 4.8X300mm X 12" | BLANCO | 100U   |
| 5969992 | 4.6X380mm X 15" | BLANCO | 100U   |
| 5969993 | 9.0X650mm X 26" | NEGRO  | 100U   |
| 5969994 | 2.5X100mm X 4"  | BLANCO | 100U   |

### Tubo EMT

Liviano 3M



| COD 1  | PULG/  | COLOR   | M  | XPAQ |
|--------|--------|---------|----|------|
| 591901 | 1/2"   | CROMADO | 3m | 20U  |
| 591902 | 3/4"   | CROMADO | 3m | 10U  |
| 591903 | 1"     | CROMADO | 3m | 8U   |
| 591904 | 1 1/4" | CROMADO | 3m | 5U   |
| 591905 | 1 1/2" | CROMADO | 3m | 5U   |
| 591906 | 2"     | CROMADO | 3m | 3U   |



### Lámpara de Trabajo 8M



*Material: Plástico, metal.  
Color: Tomate, plateado.  
Peso: 500g.  
Medida: 8MTS,  
Diseño: Simple.  
Voltaje:110V.  
Gancho para mantener las manos libres.  
Practico interruptor incluido en el mango.  
Frecuencia de onda: 60Hz.*

| COD 1 | COD 2 | COLOR   | XCAJA |
|-------|-------|---------|-------|
| 578   | WD-4  | NARANJA | 12U   |



### Multímetro Tenaza



*Equipo de medición eléctrica diseñado para verificar corriente sin contacto directo con el conductor, mediante su pinza de sujeción. Permite medir voltaje (AC hasta 110 V y superiores), corriente, resistencia y continuidad, brindando seguridad, precisión y facilidad de uso en instalaciones eléctricas y mantenimiento.*

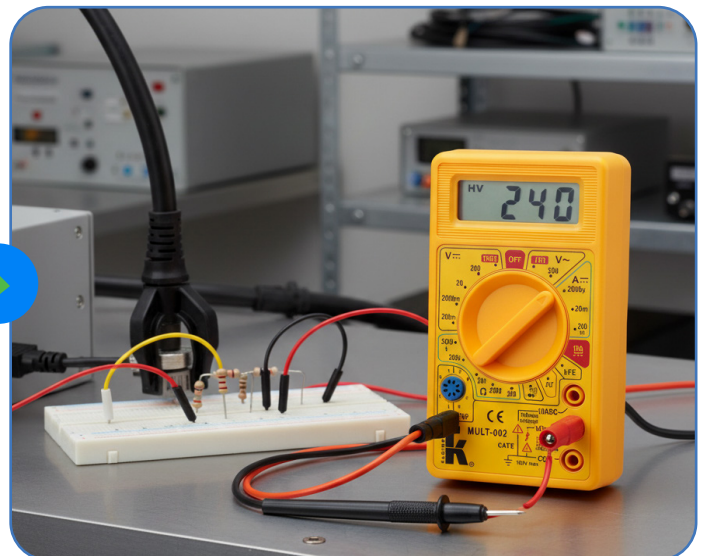
| COD 1 | COD 2   | VOLTAJE | XCAJA |
|-------|---------|---------|-------|
| 596   | HDM-266 | 110V    | 20U   |



### Multímetro de Trabajo



| COD 1   | COD 2    | COLOR    | XCAJA |
|---------|----------|----------|-------|
| 1 5960  | HDT-830D | AMARILLO | 40U   |
| 2 59601 | MAS-830B | DORADO   | 100U  |

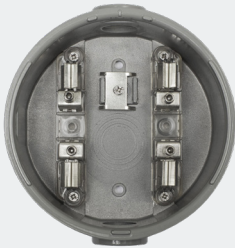


### Tubo Rígido



| COD 1 | MODELO | COLOR     | M         | XPAQ |
|-------|--------|-----------|-----------|------|
| 59470 | RÍGIDO | NICKELADO | 1/2"X3M   | 10U  |
| 59471 | RÍGIDO | NICKELADO | 3/4"X3M   | 10U  |
| 59472 | RÍGIDO | NICKELADO | 1"X3M     | 10U  |
| 59473 | RÍGIDO | NICKELADO | 1 1/4"X3M | 5U   |
| 59474 | RÍGIDO | NICKELADO | 1 1/2"X3M | 5U   |
| 59475 | RÍGIDO | NICKELADO | 2"X3M     | 3U   |
| 59476 | RÍGIDO | NICKELADO | 4"X3M     | 2U   |

### Base de Medidor tipo General



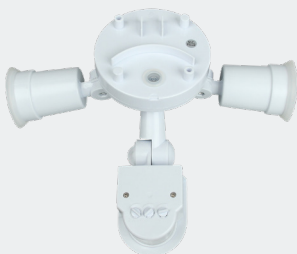
Material: Plástico, metal.  
Color: Gris.  
Peso: 500g.  
Medida: Largo 9cm, Alto 33cm, Ancho 9.5cm,  
Longitud cable:500cm.  
Diseño: Simple.  
Voltaje:110V.  
Gancho para mantener  
las manos libres.  
Practico interruptor  
incluido en el mango.  
Frecuencia de onda:

60Hz.

| COD 1 | COD 2    | COLOR | XCAJA |
|-------|----------|-------|-------|
| 5834  | SKY-100A | GRIS  | 40U   |



### Lámpara doble Sensor de movimiento



| COD 1  | COD 2 | COLOR  | XCAJA |
|--------|-------|--------|-------|
| 59690  | F-150 | BLANCO | 24U   |
| 596901 | F-150 | NEGRO  | 24U   |



## CONECTORES METÁLICOS/REVERSIBLES

1



**Conector metálico**  
Para funda sellada

2



**Conector metálico**  
Angular para funda Sellada

3



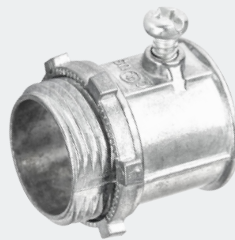
**Conector metálico**  
Bx

4



**Conector metálico**  
Angular BX

5



**Conector metálico**  
Para tubería EMT

6



**Reversibles**  
Emt

1

| COD 1 | COD 2     | COLOR    | PULG/ |
|-------|-----------|----------|-------|
| 5910  | F.SELLADA | PLATEADO | 1/2"  |
| 5911  | F.SELLADA | PLATEADO | 3/4"  |

2

| COD 1 | COD 2   | COLOR    | PULG/ |
|-------|---------|----------|-------|
| 5912  | CURVO F | PLATEADO | 1/2"  |
| 5913  | CURVO F | PLATEADO | 3/4"  |

3

| COD 1 | COD 2 | COLOR     | PULG/  |
|-------|-------|-----------|--------|
| 5914  | BX    | NICKELADO | 1/2"   |
| 5915  | BX    | NICKELADO | 3/4"   |
| 5916  | BX    | NICKELADO | 1"     |
| 59161 | BX    | NICKELADO | 1 1/4" |

4

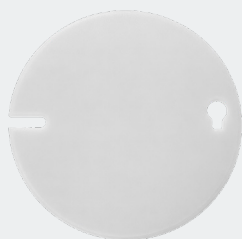
| COD 1 | COD 2 | COLOR     | PULG/ |
|-------|-------|-----------|-------|
| 5917  | BX    | NICKELADO | 1/2"  |
| 5918  | BX    | NICKELADO | 3/4"  |
| 5919  | BX    | NICKELADO | 1"    |

5

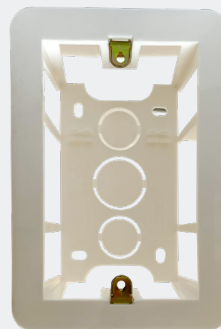
| COD 1 | COLOR     | MEDIDAS | XCAJA |
|-------|-----------|---------|-------|
| 586   | NICKELADO | 1/2"    | 500U  |
| 587   | NICKELADO | 3/4"    | 250U  |
| 588   | NICKELADO | 1"      | 200U  |
| 5880  | NICKELADO | 1 1/4"  | 100U  |
| 5881  | NICKELADO | 1 1/2"  | 100U  |
| 5882  | NICKELADO | 2"      | 20U   |

6

| COD 1 | COD 2 | COLOR     | PULG/  |
|-------|-------|-----------|--------|
| 5958  | 17670 | NICKELADO | 1 1/4" |
| 5959  | 17680 | NICKELADO | 1 1/2" |
| 59590 | 17690 | NICKELADO | 2"     |

**Tapa Redonda***Plástica octogonal EPEM*

| COD 1  | COD 2 | COLOR  | UNDS |
|--------|-------|--------|------|
| 100100 | 825   | BLANCO | 200U |

**Caja Rectangular***Sobrepuesta*

| COD 1  | COD 2 | MODO      | FUNDAS   |
|--------|-------|-----------|----------|
| 100103 | 835   | SOBREPUE. | 450 (50) |

**Enchufe Derivación***Triple Plano 6A-250V*

| COD 1  | COD 2    | COLOR  | UNDS |
|--------|----------|--------|------|
| 100108 | EPEM 078 | MARFIL | 50U  |

**Señal Salida Verde***1 Lado*

| COD 1  | COD 2     | COLOR | CARTON |
|--------|-----------|-------|--------|
| 700272 | GSEL-200G | VERDE | 12U    |

**Señal Salida Verde***Sujetador 2 lados*

| COD 1  | COD 2     | COLOR | CARTON |
|--------|-----------|-------|--------|
| 700273 | GSEL-200G | VERDE | 6U     |

**Señal Salida***GX-230NG*

| COD 1  | COD 2     | COLOR | CARTON |
|--------|-----------|-------|--------|
| 700271 | GX-230 NG | VERDE | 12U    |
| 700270 | GX-230 NG | ROJO  | 12U    |

### Acople Metálico

Para tubería EMT



| COD 1 | COLOR     | cm     | UNIDS    |
|-------|-----------|--------|----------|
| 5883  | NICKELADO | 1 1/4" | 150U     |
| 5884  | NICKELADO | 1 1/2" | 100U     |
| 5885  | NICKELADO | 2"     | 50U      |
| 589   | NICKELADO | 1/2"   | 500 (50) |
| 590   | NICKELADO | 3/4"   | 400 (40) |
| 591   | NICKELADO | 1"     | 100 (20) |

### Acople roscable

Para tubo IMC



| COD 1 | DESCRIP | COLOR   | CM     |
|-------|---------|---------|--------|
| 58820 | IMC     | ZINCADO | 1/2"   |
| 58821 | IMC     | ZINCADO | 3/4"   |
| 58822 | IMC     | ZINCADO | 1"     |
| 58823 | IMC     | ZINCADO | 1 1/4" |



### Codo emt para Luminaria



| COD 1  | DESCRIP | COLOR   | UNIDS |
|--------|---------|---------|-------|
| 596980 | 24"     | ZINCADO | 1U    |

### Extensión

2x16 EC-2



| COD 1 | COD 2 | COLOR  | MTS |
|-------|-------|--------|-----|
| 5805  | EC-2  | BLANCO | 3m  |
| 5806  | EC-2  | BLANCO | 5m  |
| 5807  | EC-2  | BLANCO | 10m |
| 5808  | EC-2  | VERDE  | 3m  |
| 5809  | EC-2  | VERDE  | 5m  |
| 58090 | EC-2  | VERDE  | 10m |

### Protector plástico

Toma corriente interperie



| COD 1 | COD 2 | COLOR | UNDS     |
|-------|-------|-------|----------|
| 5804  | U03F  | GRIS  | 200 (10) |

### Codo 90

EMT



| COD 1  | COLOR     | PULG/  | XCAJA |
|--------|-----------|--------|-------|
| 59430  | NICKELADO | 1/2"   | 125U  |
| 59431  | NICKELADO | 3/4"   | 100U  |
| 59432  | NICKELADO | 1"     | 50U   |
| 594320 | NICKELADO | 1 1/4" | 35U   |
| 594321 | NICKELADO | 1 1/2" | 25U   |
| 594322 | NICKELADO | 2"     | 20U   |

### Caja 5x5 metálica

Profunda



| COD 1 | COD 2 | COLOR    | UNDS |
|-------|-------|----------|------|
| 58561 | 5SDW  | PLATEADO | 25U  |

### Splitter 1 A 2



| COD 1 | COD 2  | COLOR | UNIDS |
|-------|--------|-------|-------|
| 5761  | HK1253 | COBRE | 100U  |

#### Especificaciones Técnicas

Tipo: Splitter coaxial para TV

Configuración: 1 entrada / 2 salidas

Frecuencia de trabajo: 5 – 900 MHz

Conectores: Tipo F roscado

Impedancia: 75 Ohmios

Material del cuerpo: Aleación metálica (acabado anticorrosivo)

Instalación: Montaje con tornillos

Uso: Señal de antena TV / televisión por cable / señal RF

Aplicación: Instalaciones residenciales, comerciales y sistemas de distribución audiovisual



### Interruptor y toma Corriente

| COD 1 | COD 2 | COLOR  | XCART    |
|-------|-------|--------|----------|
| 5580  | U08   | MARFIL | 200 (10) |



### Tapa toma doble Bakelita naranja

| COD 1 | COD 2 | COLOR   | XCAJA    |
|-------|-------|---------|----------|
| 5468  | U03Z  | NARANJA | 600 (60) |



### Conector Chanchito

| COD 1 | COD 2  | COLOR | UNIDS     |
|-------|--------|-------|-----------|
| 5765  | HK1251 | NEGRO | 500 (100) |



### Conector En "T"

| COD 1 | COD 2     | COLOR   | UNIDS     |
|-------|-----------|---------|-----------|
| 57642 | HK1362 F3 | ZINCADO | 500 (100) |



### Conector Rosca

| COD 1 | COD 2  | ROSCA | UNIDS |
|-------|--------|-------|-------|
| 5764  | HK1351 | RG59  | 500U  |
| 57641 | HK1351 | RG64  | 500U  |



### Cable Coaxial RG-6U

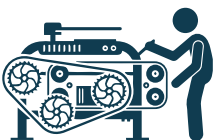
| COD 1   | COD 2 | COLOR | ROLLO |
|---------|-------|-------|-------|
| 5969420 | RG-6U | ALUM  | 305M  |
| 596942  | RG-6U | COBRE | 305M  |



Conectando **calidad,**  
**seguridad y tecnología**



Cada producto INDUMA está diseñado para ofrecer máxima resistencia, precisión y seguridad. Una marca que respalda tu trabajo con tecnología confiable y materiales de alto desempeño.



*Instalaciones  
residenciales*



*Proyectos  
comerciales*



*Aplicaciones  
industriales*





**Tapa Toma**  
220V Metálico

| COD 1 | COD 2 | COLOR  | CAJA |
|-------|-------|--------|------|
| 135   | METAL | IVORY  | 500U |
| 140   | METAL | DORADO | 500U |
| 150   | METAL | BLANCO | 500U |



**Conector**  
Plástico

| COD 1 | PULG/ | COLOR  | XCAJA      |
|-------|-------|--------|------------|
| 1677  | 3/4"  | BLANCO | 1200 (100) |
| 1676  | 1/2"  | BLANCO | 1800 (100) |
| 16770 | 1"    | BLANCO | 850 (50)   |



**Tapa interruptor**  
Metálica Induma

| COD 1 | COLOR  | MATERIAL | CARTÓN |
|-------|--------|----------|--------|
| 133   | IVORY  | METAL    | 500U   |
| 138   | DORADO | METAL    | 500U   |
| 148   | BLANCO | METAL    | 500U   |



**Grapa para**  
Riel chanel Zincado

| COD 1 | CALIBRE | MEDIDAS | XCAJA |
|-------|---------|---------|-------|
| 59198 | 16"     | 1"      | 200U  |
| 59197 | 16"     | 3/4"    | 200U  |
| 59196 | 14"     | 1/2"    | 200U  |



**Tapa**  
Ciega

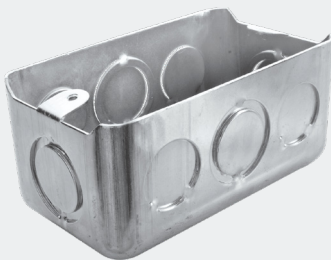
| COD 1 | MATERIAL | COLOR  | PULG/ |
|-------|----------|--------|-------|
| 134   | METAL    | BEIGE  | 500U  |
| 139   | METAL    | DORADO | 500U  |
| 1515  | METAL    | BLANCO | 500U  |



**Tapa Toma**  
Doble metal

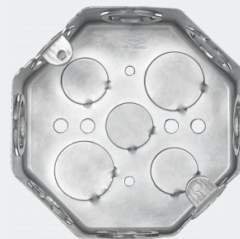
| COD 1 | MATERIAL | COLOR  | PULG/ |
|-------|----------|--------|-------|
| 132   | METAL    | BEIGE  | 500U  |
| 147   | METAL    | BLANCO | 500U  |

**Caja rectangular**  
4x2 Induma



| COD 1 | TIPO     | CALIBRE | XCAJA |
|-------|----------|---------|-------|
| 124   | SENCILLA | 26"     | 315U  |
| 125   | PROFUNDA | 24"     | 315U  |
| 1282  | PROFUNDA | 26"     | 315U  |

**Caja Octagonal**  
Grande Cal. 26



| COD 1 | COLOR   | CALIBRE | CARTÓN |
|-------|---------|---------|--------|
| 126   | ZINCADO | 26"     | 180U   |

## TAPAS ELÉCTRICAS METÁLICAS/PVC

**Tapa Plástica**  
Caja 4X4



| COD 1 | DESCRIP  | COLOR  | XCAJA |
|-------|----------|--------|-------|
| 1286  | TAPA 4X4 | BLANCO | 880U  |

**Caja plástica**  
Octagonal



| COD 1 | DESCRIP | COLOR  | XCAJA |
|-------|---------|--------|-------|
| 1284  | CAJA    | BLANCO | 1200U |

**Caja empalme**  
4X4 baja Cal. 24



| COD 1 | DESCRIP | COLOR   | XCAJA |
|-------|---------|---------|-------|
| 128   | 4X4     | ZINCADO | 180U  |

**Tapa metálica**  
Caja 4X4



| COD 1 | DESCRIP | COLOR   | XCAJA    |
|-------|---------|---------|----------|
| 130   | 4X4     | ZINCADO | 400 (25) |

**Caja empalme**  
4X4 profunda Cal. 24



| COD 1 | DESCRIP | COLOR   | XCAJA |
|-------|---------|---------|-------|
| 1281  | 4X4     | ZINCADO | 120U  |

**Tapa metálica**  
Caja octogonal Grande



| COD 1 | DESCRIP | COLOR   | XCAJA    |
|-------|---------|---------|----------|
| 129   | TAPA    | ZINCADO | 400 (25) |

**Tapa para caja**  
4X2 Bicel



| COD 1 | DESCRIP | COLOR   | XCAJA    |
|-------|---------|---------|----------|
| 131   | BICEL   | ZINCADO | 400 (25) |

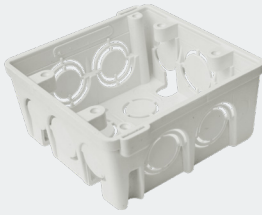
**Tapa ciega**  
Plástica



| COD 1 | DESCRIP    | COLOR  | XCAJA    |
|-------|------------|--------|----------|
| 1517  | TAPA CIEGA | BLANCO | 500 (50) |

### Caja 4x4 Plástica

4X4



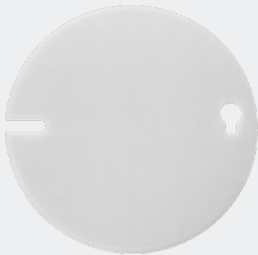
| COD 1 | DESCRIP | COLOR  | UNDS |
|-------|---------|--------|------|
| 1285  | 4X4     | BLANCO | 180U |

### Caja Octogonal Plástica



| COD 1 | DESCRIP   | COLOR  | UNDS |
|-------|-----------|--------|------|
| 1284  | OCTAGONAL | BLANCO | 540U |

### Tapa Plástica Redonda



| COD 1 | DESCRIP | COLOR  | CARTON |
|-------|---------|--------|--------|
| 1945  | REDONDA | BLANCO | 500U   |

### Caja de Paso Plástica



| COD 1 | COLOR  | MEDIDAS  | XPAQ |
|-------|--------|----------|------|
| 1679  | BLANCO | 15X15X11 | 204U |

### Caja 4X2 Plástica



| COD 1 | DESCRIP | COLOR  | CARTON |
|-------|---------|--------|--------|
| 1283  | 4x2     | BLANCO | 600U   |

### Tapa Toma Doble Plástica



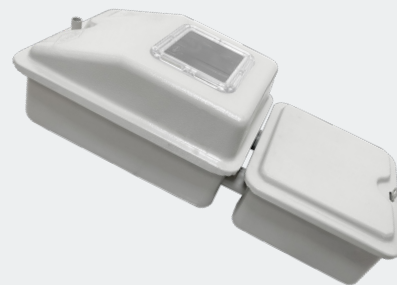
| COD 1 | DESCRIP | COLOR  | CARTON |
|-------|---------|--------|--------|
| 1516  | DOBLE   | BLANCO | 500U   |

### Caja Contador Para medidor con Caja para Breaker Sencillo



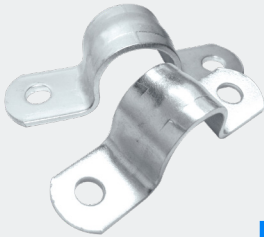
| COD 1 | CM      | COLOR | CARTON |
|-------|---------|-------|--------|
| 1674  | 50X20CM | GRIS  | 12U    |

### Caja Contador para Medidor Doble



| COD 1 | CM      | COLOR | CARTON |
|-------|---------|-------|--------|
| 16740 | 30X20CM | GRIS  | 8U     |

### Grapa tubería 3/8 Doble



| COD 1 | COD 2 | COLOR   | XFUNDA |
|-------|-------|---------|--------|
| 152   | GRAPA | ZINCADO | 100U   |

### Grapa tubería Sencillo



| COD 1 | COD 2 | PULGA. | XFUNDA |
|-------|-------|--------|--------|
| 153   | GRAPA | 3/8"   | 20U    |
| 154   | GRAPA | 1/2"   | 28U    |
| 155   | GRAPA | 3/4"   | 16U    |
| 1550  | GRAPA | 1 1/4" | 8U     |
| 1551  | GRAPA | 1 1/2" | 8U     |
| 1552  | GRAPA | 2"     | 3U     |
| 1553  | GRAPA | 1"     | 9U     |

### Grapa Zunchar Tipo G/3Kg funda



| COD 1 | DESCRI  | COLOR   | CARTON |
|-------|---------|---------|--------|
| 156   | ZUNCHAR | ZINCADO | 100U   |

### Grapa tubería Doble



| COD 1 | COD 2 | COLOR     | PULG/  |
|-------|-------|-----------|--------|
| 59190 | GRAPA | NICKELADO | 1/2"   |
| 59191 | GRAPA | NICKELADO | 3/4"   |
| 59192 | GRAPA | NICKELADO | 1"     |
| 59193 | GRAPA | NICKELADO | 1 1/4" |
| 59194 | GRAPA | NICKELADO | 1 1/2" |
| 59195 | GRAPA | NICKELADO | 2"     |
| 152   | GRAPA | NICKELADO | 3/8"   |



**Timbre con  
Placa/Vera**

| COD 1 | COD 2  | VOLTAJE  | UNDS |
|-------|--------|----------|------|
| 001   | TIMBRE | 110/150V | 180U |



**Detector humo batería  
Alarma LX98C**

| COD 1  | COD 2 | COLOR  | UNDS |
|--------|-------|--------|------|
| 596991 | LX98C | BLANCO | 180U |



**Detector humo central  
Batería LX928N**

| COD 1  | COD 2  | COLOR  | UNDS |
|--------|--------|--------|------|
| 596990 | LX928N | BLANCO | 180U |



**Timbre Din Don  
110/150V**

| COD 1 | COD 2 | COLOR  | XCARTON |
|-------|-------|--------|---------|
| 002   | VERA  | BLANCO | 100     |



**Caja de  
Distribución interior**

Módulos:  
**8 de 1"/16 de 1/2"**

Capacidad Máxima:  
**125 Amps**

| COD 1 | COD 2 | PUERTOS | UNDS |
|-------|-------|---------|------|
| 584   | PB-01 | 2-4     | 180U |
| 585   | PB-02 | 4-8     | 180U |
| 5853  | PB-05 | 12-24   | 180U |
| 5851  | PB03  | 8-16    | 180U |



**Caja distribución  
GPD**

| COD 1 | COD 2  | PUERTO | COLOR |
|-------|--------|--------|-------|
| 5854  | GPD-2S | 2-4    | GRIS  |
| 5855  | GPD-4S | 4-8    | GRIS  |



**Cinta Led**

*1M incluye driver y perfil*

| COD 1    | COD 2    | W   | UNDS |
|----------|----------|-----|------|
| 59699061 | RSKLS05P | 15W | 1    |



*Confort, tecnología y eficiencia  
en cada ducha.*



Calentamiento  
instantáneo



Instalación  
sencilla



Seguridad  
garantizada

En cada producto de FAME encontrarás tecnología, seguridad y eficiencia diseñadas para brindarte una experiencia de baño cómoda y confiable.

**FAME**  
DUCHAS ELECTRICAS

### Super Ducha 3T

Con manguera/Sin Manguera

**Modelo:** Super Ducha 3T  
**Potencia:** 5.400W  
**Voltaje:** 220V  
**Material:** Cuerpo fabricado en ABS de alta resistencia  
**Niveles de temperatura:** 3 niveles (frío, tibio y caliente)  
**Rociador:** Esparcidor de mayor resistencia con exclusivo sistema de encaje, diseñada para facilitar el mantenimiento y prolongar la vida útil.  
**Sistema de calentamiento:** Resistencia con exclusivo sistema de encaje, diseñada para facilitar el mantenimiento y prolongar la vida útil.  
 Compatible con sistemas de calentamiento solar  
 Compatible con dispositivo diferencial residual (DR)

| COD 1 | DESCRIP.  | COLOR  | UNDS |
|-------|-----------|--------|------|
| 99930 | SIN/MANG- | BLANCO | 16U  |
| 99931 | CON/MANG- | BLANCO | 14U  |

### Super Ducha 4T

Blanca



**Modelo:** Super Ducha 4T - Blanca  
**Potencia:** 5.400W  
**Voltaje:** 127V  
**Material:** Cuerpo fabricado en ABS de alta resistencia  
**Niveles de temperatura:** 4 posiciones ajustables  
**Rociador:** Diseño que proporciona flujo uniforme y confortable de agua  
**Sistema de calentamiento:** Resistencia eléctrica con sistema de encaje, que facilita el mantenimiento  
**Presión mínima de funcionamiento:** 13 kPa (apta para baja presión de agua)  
**Compatibilidad:** Compatible con sistemas de calentamiento solar  
 Dimensiones: 14,5 x 14 x 16 cm (Alto x Ancho x Profundidad)

| COD 1 | DESCRIP. | COLOR  | UNDS |
|-------|----------|--------|------|
| 99932 | 4 TEMP.  | BLANCO | 16U  |

### Super ducha 4T

Celeste



**Material:**  
 Termoplástico de alta resistencia

**Color:**  
 Celeste

Repuesto original FAME duradero, económico y de fácil encaje.

| COD 1  | DESCRIP. | VOLT.    | UNDS |
|--------|----------|----------|------|
| 999311 | 4T       | 110-127V | 16U  |

### Brazo de ducha

Blanco

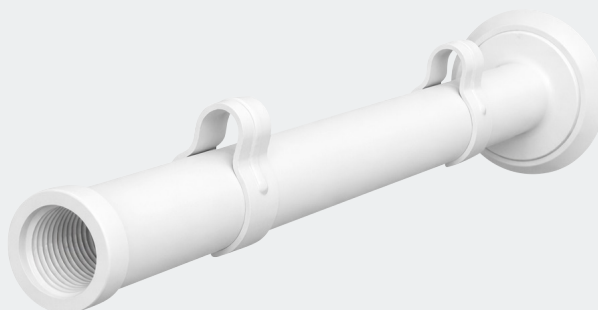
**Material:** PVC de alta resistencia

**Forma:** Tubular

**Longitud:** 30 cm

**Diámetro:** 2 cm

**Instalación:** Compatible con duchas y regaderas de pared



| COD 1 | DESCRIP. | COLOR  | UNDS |
|-------|----------|--------|------|
| 99936 | BRAZO    | BLANCO | 70U  |

### Super ducha 4T Con brazo



**Voltaje:** 110 / 127V

**Potencia:**

Mínima: 1200W

Máxima: 6000W

**Material:** Cuerpo en termoplástico de alta resistencia

**Niveles de temperatura:** 4 posiciones ajustables

**Rociador:** Flujo de agua concentrado para mayor eficiencia durante el baño

**Accesorios incluidos:**

Brazo extensible

Mini ducha de mano

Sistema de calentamiento: Resistencia con sistema de encaje, diseñada para facilitar el mantenimiento

| COD 1  | DESCRIP | COLOR  | UNDS |
|--------|---------|--------|------|
| 999320 | C/BRAZO | BLANCO | 10U  |

### Super ducha 4T Eletrónica Fame



**Voltaje:** 110 / 127V

**Potencia:**

Mínima: 2000W

Media: 3400W

Máxima: 5400W

**Material:** Cuerpo fabricado en termoplástico de alta resistencia

**Color:** Beige / Blanco

**Accesorios incluidos:** Mini ducha de mano

**Dímetro de base:** 13,5 cm

**Dimensiones:**

Altura: 15,4 cm

Profundidad: 17 cm

| COD 1  | DESCRIP. | COLOR | UNDS |
|--------|----------|-------|------|
| 999310 | SUPER    | BEIGE | 10U  |

### Ducha Evidence Fame



**Voltaje:** 110 / 127V

**Potencia:**

Mínima: 2000W

Media: 3400W

Máxima: 5400W

**Material:** Cuerpo en termoplástico de alta resistencia

**Color:** Blanco

**Accesorios incluidos:** Mini ducha de mano

**Dímetro de base:** 13,5 cm

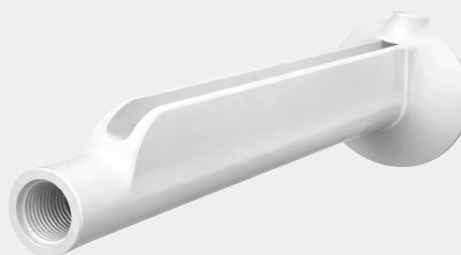
**Dimensiones:**

Altura: 15,4 cm

Profundidad: 17 cm

| COD 1  | DESCRIP  | COLOR  | UNDS |
|--------|----------|--------|------|
| 999321 | SENCILLA | BLANCO | 10U  |

### Brazo de ducha Novo cayo Blanco



**Material:** Termoplástico de alta calidad

**Color:** Blanco

**Longitud:** 30 cm

**Serie:** Super Caño Blanco

**Instalación:** Instalación manual

sencilla, sin necesidad de

herramientas

**Compatibilidad:** Diseñado

específicamente para duchas

eléctricas

| COD 1  | DESCRIP. | COLOR  | UNDS |
|--------|----------|--------|------|
| 999360 | BRAZO    | BLANCO | 50U  |

### Gran Ducha

Electrónica Fame



**Voltaje:** 127V.  
**Potencia:** 5400W.  
**Características:** Cuenta con control electrónico de temperatura para ahorro de energía y un esparcidor de gran tamaño para un chorro de agua fuerte.  
**Dimensiones:** 204mm x 120mm  
**Beneficio:** ahorro 60% de energía en temperatura tibia, Certificación ISO 9001, Certificación RETIE

| COD 1  | DESCRIP.   | COLOR  | UNDS |
|--------|------------|--------|------|
| 999330 | GRAN DUCHA | BLANCA | 10U  |

### Super ducha 4T Plus

Sin manguera



**Voltaje:** 127V  
**Potencia:** 5400W  
**Material:** Termoplástico de alta resistencia  
**Niveles de temperatura:** 4 posiciones ajustables  
**Color:** Blanco  
**Accesorios incluidos:** Manguera, Soporte para manguera  
**Dimensiones del producto:** 30 x 25 x 16 cm

| COD 1  | COLOR  | NIVELES | UNDS |
|--------|--------|---------|------|
| 999312 | BLANCA | 4 TEMP. | 20U  |

### Súper Ducha Plus

Con manguera



**Voltaje:** 127V  
**Potencia:** 5400W  
**Material:** Termoplástico de alta resistencia  
**Niveles de temperatura:** 4 posiciones ajustables  
**Color:** Blanco  
**Accesorios incluidos:** Manguera, Soporte para manguera  
**Dimensiones del producto:** 30 x 25 x 16 cm

| COD 1  | COLOR  | NIVELES | UNDS |
|--------|--------|---------|------|
| 999314 | BLANCO | 4 TEMP. | 10U  |

### Ducha Con Tubo Plus

4 Temperaturas



**Potencia:** 6800W  
**Voltaje:** 220V  
**Material:** Termoplástico de alta resistencia  
**Niveles de temperatura:** 4 posiciones (Frio, Tibio, Caliente y Súper Caliente)  
**Rociador:** Esparcidor amplio para mayor cobertura y confort durante el baño  
**Sistema de control:** Selector de temperatura con aislamiento exclusivo  
**Seguridad:** Compatible con disyuntor diferencial (DR)

| COD 1  | COLOR | NIVELES | UNDS |
|--------|-------|---------|------|
| 999315 | SUPER | 4 TEMP. | 10U  |

**Resistencia para  
Súper ducha 4T plus**



Repuesto original FAME duradero,  
económico y de fácil encaje.

| COD 1  | COD 2       | V       | UNDS |
|--------|-------------|---------|------|
| 999353 | RESISTENCIA | 110-220 | 100U |

**Resistencia  
Evidence**



| COD 1  | COD 2    | V    | UNDS |
|--------|----------|------|------|
| 999352 | EVIDENCE | 127V | 100U |



**CALIDAD EN  
TU HOGAR**

*Una marca que te brinda calidad!*



**Conéctate  
con Nosotros**



**Más de 20 años construyendo confianza en el mercado ferretero nacional!**

## ENCHUFES

**Toma aérea con  
Abrazadera Polarizado  
Caucho/Metal**

xcaja:  
200 (10)



Código 1:  
564

Código 2:  
U35 3S

**Toma aérea Blindado  
Polarizado Vinyl**

xcaja:  
200 (10)

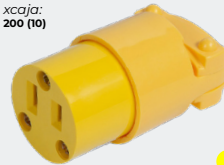


Código 1:  
5642

Código 2:  
U38 3S

**Toma aérea  
Termoplástico blindado**

xcaja:  
200 (10)

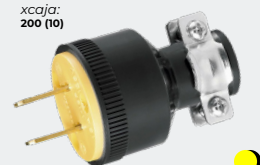


Código 1:  
5643

Código 2:  
U38N 2S

**Enchufe con abrazadera  
Cuacho/Metal**

xcaja:  
200 (10)



Código 1:  
5622

Código 2:  
U35 2P

**Toma aérea  
Blindado con Vinyl**

xcaja:  
200 (10)



Código 1:  
5641

Código 2:  
U35 2S

**Enchufe blindado  
Vinyl/Metal**

xcaja:  
200 (10)



Código 1:  
562

Código 2:  
U44 2P

**Toma aérea blindado  
Termoplástico**

xcaja:  
300 (10)

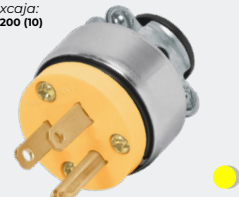


Código 1:  
5644

Código 2:  
U38N-3S

**Enchufe blindado  
Polarizado Vinyl/Metal**

xcaja:  
200 (10)



Código 1:  
5621

Código 2:  
U44 3P

**Enchufe con abrazadera  
Polarizado Caucho/Metal**

xcaja:  
200 (10)



Código 1:  
5623

Código 2:  
U35 3P

**Tomacorriente  
Sobreponer 50Amps**

xcaja:  
100U



Código 1:  
565

Código 2:  
U52

**Enchufe Blindado  
Termoplástico**

xcaja:  
300 (10)



Código 1:  
5627

Código 2:  
U38N-3P

**Convertidor redondo  
Plano/Negro**

Funda:  
2000 (100)



Código 1:  
5671

Código 2:  
314H

**Adaptador  
3 Tomas**

xcaja:  
500 (25)

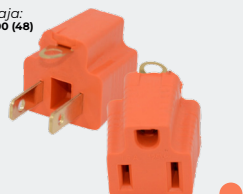


Código 1:  
5562 (B)  
5561 (W)

Código 2:  
U48

**Adaptador  
De 3 a 2 Polos**

xcaja:  
1200 (48)

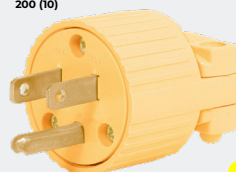


Código 1:  
556

Código 2:  
U01

**Enchufe blindado  
Polarizado Vinyl**

xcaja:  
200 (10)

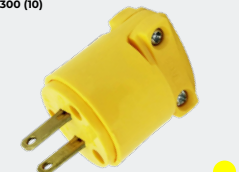


Código 1:  
5625

Código 2:  
U38 3P

**Enchufe blindado  
Termoplástico**

xcaja:  
300 (10)



Código 1:  
5626

Código 2:  
U38N-2P

**Enchufe Plano**

Funda: 1000 (100)



Código 1: 568

Código 2: U47

**Adaptador redondo A plano**

xcaja: 1000 (50)



Código 1: 567

Código 2: 391

**Enchufe tapa protector Plano**

Funda: 1000 (100)



Código 1: 100111  
100110

Código 2: 099B (BLANCO)  
099 (NEGRO)

**Enchufe para Plano**

Funda: 1000 (100)



Código 1: 5680  
56801

Código 2: 365 (NEGRO)  
365-0 (BLANCO)

**Enchufe 50 Amperios**

xcaja: 100U



Código 1: 560

Código 2: U50

**Enchufe Derivación Triple Plano 6A-250V**

xcaja: 50U



Código 1: 108

Código 2: EPEM-078

**Enchufe espigas plana 90°**

xcaja: 100U



Código 1: 100113  
100112

Color: BLANCO  
NEGRO

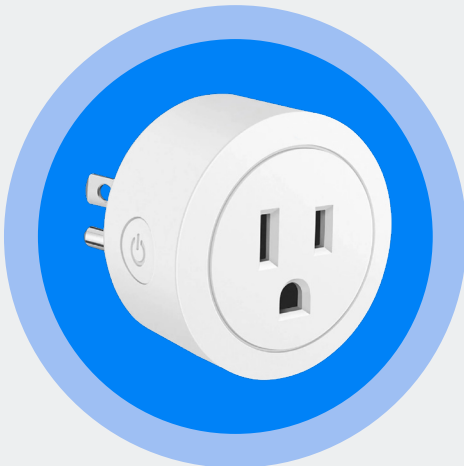
**Interruptor sobrepuesto Marfil**

xcaja: 50U



Código 1: 100114

**Adaptador enchufe Smart blanco**



Código 1: 5969911

Control de Voz: Alexa/Google Home

Programación: Diaria

Automatización: Una App controla tu casa

Alcance: Cualquier lugar

Compartición: Dispositivo compartido

xcaja: 200U

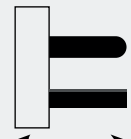
Salida: 1 Salida

Característica: Control Wifi

Voltaje Nominal: 125V



50mm



52mm



### Interruptor Aéreo



| COD 1 | COD 2 | COLOR  | UNDS     |
|-------|-------|--------|----------|
| 5857  | 104AW | BLANCO | 100 (20) |

### Led Panel Rectangular 30X60



Medidas:  
30X60CM

| COD 1   | COD 2  | COLOR | W   | CAJA |
|---------|--------|-------|-----|------|
| 5960915 | SKRP36 | 3000K | 28W | 10U  |

### Bombilla Led Recargable SKNM04



| COD 1   | DESCRI     | COD 2  | COLOR | W   | XCAJA |
|---------|------------|--------|-------|-----|-------|
| 5960921 | RECARGABLE | SKNM04 | 6500K | 30W | 100U  |
| 5960922 | RECARGABLE | SKNM04 | 6500K | 50W | 50U   |

### Bombilla Led Recargable SKNM04 USB



| COD 1   | DESCRI     | COD 2        | COLOR | W   | XCAJA |
|---------|------------|--------------|-------|-----|-------|
| 5960919 | RECARGABLE | SKNM04USB-12 | 6500K | 12W | 100U  |
| 5960920 | RECARGABLE | SKNM04USB-20 | 6500K | 15W | 100U  |

### Boquilla Pvc Loza interna



| COD 1 | COD 2 | COLOR | CARTON   |
|-------|-------|-------|----------|
| 5700  | 208-6 | NEGRO | 400 (10) |

### Plafón Loza E27 REM



| COD 1 | COD 2  | COLOR  | CARTON |
|-------|--------|--------|--------|
| 5721  | BC2051 | BLANCO | 50U    |

## Ojo de Buey LED Sobrepuesto

Redondo marco blanco SKEM-13

85-265  
VolteosEFICACIA LUMÍNICA  
ALTA/ECOLÓGICAÁngulo apertura:  
90°IP22  
GRADO

| Código 1  | Potencia | Temper. Color | Lúmenes | Vida útil | Marco  | Ø      |
|-----------|----------|---------------|---------|-----------|--------|--------|
| 596091412 | 12W      | 3000K         | 80L/w   | 20,000H   | Blanco | 16,5cm |
| 596091413 | 12W      | 6000K         | 80L/w   | 20,000H   | Blanco | 16,5cm |
| 596091410 | 6W       | 3000K         | 70L/w   | 20,000H   | Blanco | 11,6cm |
| 596091411 | 6W       | 6000K         | 70L/w   | 20,000H   | Blanco | 11,6cm |
| 596091414 | 18W      | 3000K         | 70L/w   | 20,000H   | Blanco | 21 cm  |

## Ojo de Buey LED Cuadrado

Marco transparente SKRP23

85-265  
VolteosEFICACIA LUMÍNICA  
ALTA/ECOLÓGICAÁngulo apertura:  
90°IP22  
GRADO

| Código 1  | Potencia | Temper. Color | Lúmenes  | Vida útil | Marco        | Cm    |
|-----------|----------|---------------|----------|-----------|--------------|-------|
| 596091424 | 12W      | 6000K         | 72-80L/w | 20,000H   | Transparente | 16x16 |

## Ojo de Buey LED Redondo

Marco Transparente SKRP22

85-265  
VolteosEFICACIA LUMÍNICA  
ALTA/ECOLÓGICAÁngulo apertura:  
90°IP22  
GRADO

| Código 1  | Potencia | Temper. Color | Lúmenes  | Vida útil | Marco        | Ø     |
|-----------|----------|---------------|----------|-----------|--------------|-------|
| 596091422 | 12W      | 6000K         | 72-80L/w | 20,000H   | Transparente | 50x90 |

## Ojo de Buey LED Redondo

Marco Blanco SKRP06



85-265  
Volteos



EFICACIA LUMÍNICA  
ALTA/ECOLÓGICA



Ángulo apertura:  
90°



IP22  
GRADO



| Código 1   | Potencia | Temper. Color | Lúmenes  | Vida útil | Marco  | Ø      |
|------------|----------|---------------|----------|-----------|--------|--------|
| 596091101  | 3W       | 3000K         | 35-60L/w | 30,000H   | Blanco | 8,2cm  |
| 596091103  | 4W       | 3000K         | 40-60L/w | 30,000H   | Blanco | 8,2cm  |
| 5960911030 | 4W       | 4500K         | 40-60L/w | 30,000H   | Blanco | 8,2cm  |
| 5960911040 | 6W       | 4500K         | 40-60L/w | 30,000H   | Blanco | 12cm   |
| 5960911041 | 6W       | 6500K         | 40-60L/w | 30,000H   | Blanco | 12cm   |
| 5960911042 | 9W       | 4500K         | 40-60L/w | 30,000H   | Blanco | 14,5cm |
| 5960911044 | 9W       | 6000K         | 40-60L/w | 30,000H   | Blanco | 14,5cm |
| 5960912    | 12W      | 6000K         | 40-60L/w | 30,000H   | Blanco | 16,5cm |
| 5960913    | 18W      | 3000K         | 70L/w    | 30,000H   | Blanco | 22,5cm |
| 5960914    | 22W      | 3000K         | 70L/w    | 30,000H   | Blanco | 25cm   |

## Ojo de Buey LED Cuadrado

Marco blanco SKRP16



85-265  
Volteos



EFICACIA LUMÍNICA  
ALTA/ECOLÓGICA



Ángulo apertura:  
90°



IP22  
GRADO



| Código 1  | Potencia | Temper. Color | Lúmenes  | Vida útil | Marco  | Cm        |
|-----------|----------|---------------|----------|-----------|--------|-----------|
| 596091402 | 3W       | 3000K         | 35-60L/w | 30,000H   | Blanco | 9x9       |
| 596091404 | 4W       | 3000K         | 70L/w    | 30,000H   | Blanco | 10x10     |
| 596091405 | 4W       | 6000K         | 70L/w    | 30,000H   | Blanco | 10x10     |
| 596091406 | 12W      | 3000K         | 70L/w    | 30,000H   | Blanco | 17x17     |
| 596091407 | 12W      | 6000K         | 70L/w    | 30,000H   | Blanco | 17x17     |
| 596091408 | 18W      | 3000K         | 70L/w    | 30,000H   | Blanco | 22,5x22,5 |
| 596091409 | 18W      | 6000K         | 70L/w    | 30,000H   | Blanco | 22,5x22,5 |

## Ojo de Buey LED Sobrepuesto

Cuadrado marco blanco SKEM-14



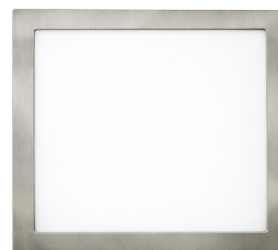
Ángulo apertura:  
90°



| Código 1  | Potencia | Temper. Color | Lúmenes    | Vida útil | Marco  | Cm        |
|-----------|----------|---------------|------------|-----------|--------|-----------|
| 596091416 | 6W       | 3000K         | 30-36L/w   | 20,000H   | Blanco | 11,8x11,8 |
| 596091417 | 6W       | 6000K         | 30-36L/w   | 20,000H   | Blanco | 11,8x11,8 |
| 596091418 | 12W      | 3000K         | 72-80L/w   | 20,000H   | Blanco | 17x17     |
| 596091419 | 12W      | 6000K         | 72-80L/w   | 20,000H   | Blanco | 17x17     |
| 596091420 | 18W      | 3000K         | 108-126L/w | 20,000H   | Blanco | 21,5x21,5 |

## Ojo de Buey LED Cuadrado

Marco niquelado SKRP16



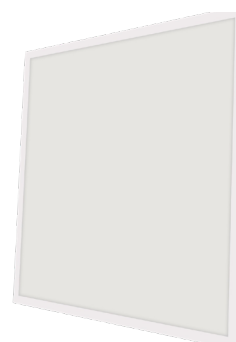
Ángulo apertura:  
90°



| Código 1   | Potencia | Temper. Color | Lúmenes | Vida útil | Marco     | Cm        |
|------------|----------|---------------|---------|-----------|-----------|-----------|
| 5960914070 | 12W      | 3000K         | 70L/w   | 30,000H   | Niquelado | 10x10     |
| 5960914071 | 12W      | 6000k         | 70L/w   | 30,000H   | Niquelado | 10x10     |
| 5960914091 | 18W      | 6000K         | 70L/w   | 30,000H   | Niquelado | 22,5x22,5 |

## Led Panel Cuadrado

Marco blanco SKRP66



Ángulo apertura:  
90°



| Código 1 | Potencia | Temper. Color | Lúmenes | Vida útil | Marco  | Cm    |
|----------|----------|---------------|---------|-----------|--------|-------|
| 5960917  | 36W      | 6000K         | 80L/w   | 30,000H   | Blanco | 60x60 |

## Ojo de Buey LED Sobrepuesto

Redondo marco nickelado SKEM-13



Ángulo apertura:  
90°



| Código 1   | Potencia | Temper. Color | Lúmenes  | Empaque. Máster | Voltaje  | Cm     |
|------------|----------|---------------|----------|-----------------|----------|--------|
| 5960914130 | 12W      | 3000K         | 80L/w    | 20,000H         | Nickel S | 16,5cm |
| 5960914150 | 18W      | 3000K         | 50-70L/w | 30,000H         | Nickel S | 21,5cm |

## Ojo de Buey LED Redondo

Marco niquelado SKRP06



Ángulo apertura:  
90°



| Código 1 | Potencia | Temper. Color | Lúmenes  | Vida útil | Marco  | Ø      |
|----------|----------|---------------|----------|-----------|--------|--------|
| 59609120 | 12W      | 3000K         | 40-60L/w | 30,000H   | Nickel | 16,5cm |
| 59609121 | 12W      | 6000K         | 40-60L/w | 30,000H   | Nickel | 16,5cm |

## Ojo Buey Redondo

SKRP06 (SKRF208R)



Ángulo apertura:  
90°



| Código 1   | Potencia | Temper. Color | Lúmenes | Vida útil | Marco  | Ø      |
|------------|----------|---------------|---------|-----------|--------|--------|
| 5960911010 | 3W       | 4500K         | 60L/w   | 20,000H   | Blanco | 11,5cm |
| 596091104  | 4W       | 6500K         | 60L/w   | 20,000H   | Blanco | 11,5cm |
| 596091102  | 3W       | 6000K         | 60L/w   | 20,000H   | Blanco | 11,5cm |
| 596091105  | 12W      | 3000K         | 60L/w   | 20,000H   | Blanco | 16cm   |

# OJOS DE BUEY

## LUZ QUE DESTACA

Iluminación empotrada que combina diseño, funcionalidad y eficiencia para realzar cada espacio.



DISEÑO DISCRETO  
Y MODERNO



LUZ PUNTUAL  
Y CONFORTABLE



TECNOLOGÍA LED  
DE ALTO RENDIMIENTO



FÁCIL INSTALACIÓN  
Y BAJO MANTENIMIENTO



LUZ CÁLIDA  
3000K



LUZ NEUTRA  
4000K



POTENCIA  
5W - 7W - 9W



VIDA ÚTIL  
25.000 HRS



CORTE  
Ø 75 - 90 - 110 mm



**OJOS DE BUEY LED**

1



Vida:  
**30,000H**  
Lm:  
**840**  
Marco:  
**Blanco**  
Cuerpo:  
**Nickel S**



**Ojo Buey**  
Para foco/Blanco

2



**Ojo Buey 5W LED**  
40Lúmenes/4500k

4



Vida:  
**30,000H**  
Lm:  
**840**  
Lm:  
**840**



**Ojo Buey 12/15W**  
Vidrio arenado 4500K

3



**Ojo Buey LED 10W**  
SKR15/4500k



1

| COD 1 | COD 2   | PULG/ | XCAJA |
|-------|---------|-------|-------|
| 59695 | HF-6201 | 5"    | 30U   |
| 59696 | HF-7003 | 3"    | 50U   |
| 59698 | HF-7005 | 4"    | 40U   |

2

| COD 1   | COD 2 | COLOR    | XCAJA |
|---------|-------|----------|-------|
| 5960901 | SKR73 | ALUMINIO | 50U   |

3

| COD 1   | Ø       | COLOR  | XCAJA |
|---------|---------|--------|-------|
| 5960902 | 14,5 cm | BLANCO | 30U   |

4

| COD 1   | Ø     | COLOR  | W   |
|---------|-------|--------|-----|
| 5960903 | 16 cm | BLANCO | 12W |
| 5960904 | 18 cm | BLANCO | 15W |

Diámetro:  
8 cm



**Ojo de**  
*Buey giratorio*

| Datos    | Información |
|----------|-------------|
| Código 1 | 5963        |
| Código 2 | 6135        |
| Color    | SN          |
| Medida   | 9x9x3       |
| Ø        | 8 cm        |
| Material | Acero       |
| Caja     | 50U         |

Ángulo apertura:  
90°



**Ojo de**  
*Buey giratorio*

| Datos    | Información |
|----------|-------------|
| Código 1 | 596401      |
| Código 2 | 6135        |
| Color    | AB          |
| Medida   | 9x9x3       |
| Ø        | 8 cm        |
| Material | Acero       |
| Caja     | 50U         |

Ángulo apertura:  
90°



**Ojo de**  
*Buey Fijo*

| Datos    | Información |
|----------|-------------|
| Código 1 | 59620       |
| Código 2 | 6123        |
| Color    | BLANCO      |
| Medida   | 9x9x3       |
| Ø        | 8 cm        |
| Material | Acero       |
| Caja     | 50U         |

Ángulo apertura:  
120°



**Portalámpara horizontal**  
*Doble 6"/8"*

| Datos    | Información   |
|----------|---------------|
| Código 1 | 596943/596944 |
| Código 2 | E27           |
| Color    | Blanco        |
| Medida   | 18x18x9       |
| Ø        | 9 cm          |
| Material | Aluminio/Pvc  |
| Caja     | 10U           |

Ángulo apertura:  
90°



**Ojo de**  
*Buey Fijo*

| Datos    | Información |
|----------|-------------|
| Código 1 | 59621       |
| Código 2 | 6123        |
| Color    | AB (Bronce) |
| Medida   | 9x9x3       |
| Ø        | 8 cm        |
| Material | Acero       |
| Caja     | 50U         |

Ángulo apertura:  
90°



**Portalámpara dichroico**  
*GU10*

| Datos    | Información |
|----------|-------------|
| Código 1 | 596490      |
| Código 2 | GU10        |
| Color    | BLANCO      |
| Medida   | 15x27mm     |
| Ø        | 27mm        |
| Material | PVC         |
| Caja     | 1000U       |

Ángulo apertura:  
90°



**Dichroico led**  
*Day lighth*

| Datos    | Información |
|----------|-------------|
| Código 1 | 59642       |
| Código 2 | MR16        |
| Color    | Day Ligth   |
| Voltaje  | 120V        |
| W        | 50W         |
| Ø        | 5 cm        |
| Caja     | 200 (10)    |

Ángulo apertura:  
90°



**Dichroico led**  
*Amarillo*

| Datos    | Información |
|----------|-------------|
| Código 1 | 59644       |
| Código 2 | MR16        |
| Color    | Amarillo    |
| Voltaje  | 120V        |
| W        | 50W         |
| Ø        | 5 cm        |
| Caja     | 200(10)     |

Diámetro:  
8 cm



| Datos    | Información |
|----------|-------------|
| Código 1 | 59643       |
| Código 2 | MR16        |
| Color    | Azul        |
| Voltaje  | 120V        |
| W        | 50W         |
| Ø        | 5 cm        |
| Caja     | 100U        |

**Dicroico led**  
Azul

Ángulo apertura:  
90°



| Datos    | Información |
|----------|-------------|
| Código 1 | 59645       |
| Código 2 | 6135        |
| Color    | Verde       |
| Medida   | 9x9x3       |
| Ø        | 8 cm        |
| Material | Acero       |
| Caja     | 50U         |

**Dicroico Led**  
Verde

Ángulo apertura:  
90°



| Datos    | Información |
|----------|-------------|
| Código 1 | 59646       |
| Código 2 | 6123        |
| Color    | Rojo        |
| Medida   | 9x9x3       |
| Ø        | 8 cm        |
| Material | Acero       |
| Caja     | 50U         |

**Dicroico led**  
Rojo

Ahorro:  
80%



| Datos       | Información |
|-------------|-------------|
| Código 1    | 59647       |
| Código 2    | SKN30       |
| Temp. color | 6000K       |
| Voltaje     | 85-265V     |
| Ø           | 5 cm        |
| Base        | GU10        |
| Caja        | 200U        |

**Dicroico súper led**  
SKN30 3W

Ahorro:  
80%



| Datos       | Información |
|-------------|-------------|
| Código 1    | 596470      |
| Código 2    | SKN30       |
| Temp. color | 2700K       |
| Voltaje     | 85-265V     |
| Ø           | 5 cm        |
| Base        | GU10        |
| Caja        | 100U        |

**Dicroico súper led**  
SKN30 5W

Ángulo apertura:  
90°



| Datos       | Información   |
|-------------|---------------|
| Código 1    | 59641         |
| Código 2    | MR16          |
| Temp. color | Incandescente |
| Voltaje     | 85-265V       |
| Ø           | 8 cm          |
| Material    | Acero         |
| Caja        | 50U           |

**Dicroico Led**  
Incandescente

IP20  
GRADO



| Datos    | Información |
|----------|-------------|
| Código 1 | 59648       |
| Código 2 | SKM06       |
| Color    | White       |
| Voltaje  | 265V        |
| AC       | 85          |
| Ø        | 5 cm        |
| Caja     | 200U        |

**Dicroico super led**  
SMK06

Vida:  
6000H



| Datos       | Información |
|-------------|-------------|
| Código 1    | 99963       |
| Código 2    | 6135        |
| Temp. Color | 6500K       |
| Medida      | 56x106 mm   |
| W           | 20W/15W     |
| Lúmenes     | 1050 L/W    |
| Caja        | 20U         |

**Foco Ahorrador**  
Espiral



**Foco ahorrador**  
3U Sylvania

Base: Vida: Lúmenes:  
**E27 6000H 950L/w**

Temp. Color:  
**6500K**



| COD 1 | COD 2 | Medida    | CAJA |
|-------|-------|-----------|------|
| 99962 | 3U    | 49x155 mm | 20U  |



**Luminaria Led**  
Colgante High by Cufo

Watts: Lm:  
**200w 130-140**

Temp. Color: IP:  
**6500K 130-140**

Diámetro: AC:  
**Ø 345\*96mm 100-265V**

| COD 1  | IP   | ALTURA  | UND |
|--------|------|---------|-----|
| 596982 | IP65 | 15,7 cm | 1U  |

**Luminaria alumbrado**  
Público led



Driver:  
**40W**  
Voltaje:  
**100-265V**  
HZ:  
**50/60Hz**  
Medida:  
**33x33x33cm**

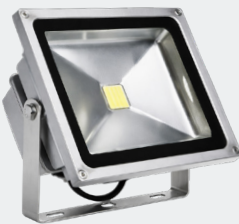
| COD 1 | COD 2    | COLOR | XCAJA |
|-------|----------|-------|-------|
| 59682 | SK-175MH | 3500K | 1U    |
| 59683 | SK-175MH | 6500K | 1U    |



**Reflector Led Cob**  
SKGT9

Base: Vida: Lúmenes:  
**E27 50,000H 950L/w**

Temp. Color:  
**6500K**



| Código 1 | COD2  | MEDIDAS    | LÚMENES | VIDA ÚTIL | T.COLOR | W   | CAJA |
|----------|-------|------------|---------|-----------|---------|-----|------|
| 5960905  | SKGT9 | 18X13,5cm  | 2700lm  | 50,000H   | 3500K   | 20W | 1U   |
| 59609050 | SKGT9 | 23x18,5 cm | 3000lm  | 50,000H   | 3500K   | 30W | 1U   |
| 59609051 | SKGT9 | 28x23 cm   | 4500lm  | 50,000H   | 3500K   | 50W | 1U   |

# *Soluciones confiables para cada instalación*



*Soluciones  
hidráulicas confiables*



*Instalación  
práctica*



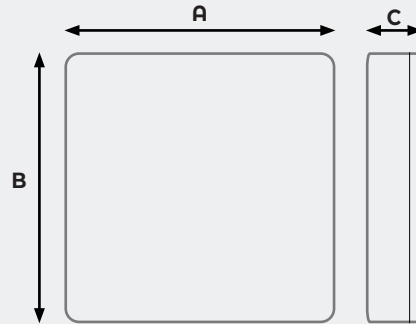
*Alta  
resistencia*



*Calidad  
certificada*

En cada producto de Krona encontrarás innovación, eficiencia y materiales de alta calidad que aseguran un óptimo desempeño en cada instalación.

## CAJA DE PASO ELÉCTRICA EMPOTRAR

Caja de Paso Eléctrica  
Empotrar

Material:  
**PVC**

Grado de protección:  
**IP40**

Tipo de instalación:  
**Empotrar**

Tapa incluida:  
**Sí**

Instalación:  
**Fácil**

| COD 1  | COD 2  | COLOR  | CARTON |
|--------|--------|--------|--------|
| 999070 | C.PASO | BLANCO | 10U    |
| 999072 | C.PASO | BLANCO | 10U    |

| MEDIDA  | A     | B     | C    |
|---------|-------|-------|------|
| 25X20CM | 265mm | 207mm | 87mm |
| 30X35CM | 350mm | 379mm | 88mm |

No se deforma  
con el Sol!

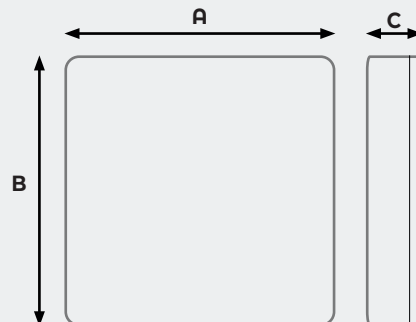
**KRONA**  
TUBOS E CONEXÕES

**KRONA**  
TUBOS E CONEXÕES

## CAJA DE PASO ELÉCTRICA SOBREPONER

Caja de Paso Eléctrica  
Sobreponer

No se deforma  
con el Sol!



Material:  
**PVC**

Grado de protección:  
**IP40**

Tipo de instalación:  
**Sobreponer**

Tapa incluida:  
**Sí**

Instalación:  
**Fácil**

| COD 1   | COD 2  | COLOR  | CARTON |
|---------|--------|--------|--------|
| 999071  | C.PASO | BLANCO | 10U    |
| 999073  | C.PASO | BLANCO | 10U    |
| 9990701 | C.PASO | BLANCO | 10U    |
| 9990721 | C.PASO | BLANCO | 10U    |

| MEDIDA  | A     | B     | C    |
|---------|-------|-------|------|
| 30X20CM | 347mm | 217mm | 87mm |
| 30X50CM | 350mm | 524mm | 89mm |
| 25X20CM | 265mm | 207mm | 87mm |
| 30X35CM | 350mm | 379mm | 88mm |

**KRONA**  
TUBOS E CONEXÕES

## PRODUCTOS ELÉCTRICOS KRONA

**Unión**  
Tubería pvc



| COD 1 | MARCA | COLOR    | MEDIDA | XCAJA |
|-------|-------|----------|--------|-------|
| 99906 | KRONA | AMARILLO | 1/2    | 1200U |
| 99907 | KRONA | AMARILLO | 3/4    | 1200U |

**Caja cuadrada**  
4x4 Pvc



| COD 1 | MARCA | COLOR    | XCAJA |
|-------|-------|----------|-------|
| 99903 | KRONA | AMARILLO | 120U  |

**Caja Octagonal**  
Pvc



| COD 1 | MARCA | COLOR    | XCAJA |
|-------|-------|----------|-------|
| 99901 | KRONA | AMARILLO | 120U  |

**Caja Rectangular**  
4X2 PVC



| COD 1 | MARCA | COLOR    | XCAJA |
|-------|-------|----------|-------|
| 99902 | KRONA | AMARILLO | 120U  |

**Tubería flexible**  
PVC



| COD 1  | "/m      | COLOR    | UNIDAD |
|--------|----------|----------|--------|
| 999051 | 1"X10M   | AMARILLO | ROLLO  |
| 99904  | 1/2"X50M | AMARILLO | ROLLO  |
| 99905  | 3/4"X50M | AMARILLO | ROLLO  |



## CINTA LED 606



Código 1

Medidas

59609064

5m

Volteos

Watt

Color

Cantidad

12V

48W

3000K

140 LED

## CINTA LED 605



Código 1

Medidas

59609063

5m

Volteos

Watt

Color

Cantidad

12V

27W

3000K

120 LED

## PERFIL LED SOBREPUESTA TRIANGULAR



Código 1

Código 2

596090621

Natural  
SKLR1616

596090622

Negro  
SKLR1616B

Ancho

Largo

10.2mm

3m

## PERFIL LED SOBREPUESTA EMPOTRAR



Código 1

Código 2

Ancho

Largo

596090623

SKLRF1707

24.4mm

3m

596090624

SKLRF1707B

17mm

3m

596090625

SKLR1707

17mm

3m

**PERFIL LED EMPOTRAR**

| Código 1   | Código 2  | Ancho | Largo |
|------------|-----------|-------|-------|
| 5960906294 | SKLFR5020 | 50mm  | 3m    |

**PERFIL LED SOBREPUESTA NATURAL**

| Código 1   | Código 2 | Ancho | Largo |
|------------|----------|-------|-------|
| 5960906293 | SKLR5020 | 50mm  | 3m    |

**PERFIL LED SOBREPUESTA**

| Código 1  | Código 2 | Ancho | Largo |
|-----------|----------|-------|-------|
| 596090629 | SKLR3010 | 30mm  | 3m    |
| 596090626 | SKLR1509 | 15mm  | 3m    |

**PERFIL LED EMPOTRAR**

| Código 1   | Código 2  | Ancho | Largo |
|------------|-----------|-------|-------|
| 5960906291 | SKLRF3010 | 30mm  | 3m    |
| 596090627  | SKLRF1509 | 15mm  | 3m    |

**PERFIL LED SOBREPUESTA**

| Código 1   | Código 2 | Ancho | Largo |
|------------|----------|-------|-------|
| 5960906292 | SKLG3535 | 35mm  | 3m    |

**PERFIL LED EMPOTRAR**

| Código 1  | Código 2 | Ancho | Largo |
|-----------|----------|-------|-------|
| 596090628 | SKLG2211 | 22mm  | 3m    |

## PERFIL GOLA LED TIPO C /3M



| Código 1   | Código 2 | Ancho  | Color   |
|------------|----------|--------|---------|
| 6216945103 | 2979     | 25,5mm | Silver  |
| 6216945104 | 2979     | 25,5mm | Black/m |

## PERFIL GOLA LED TIPO L /3M



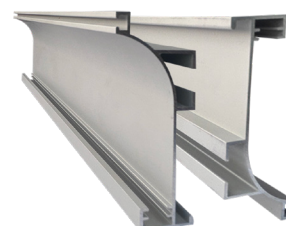
| Código 1   | Código 2 | Ancho  | Color   |
|------------|----------|--------|---------|
| 6216945105 | 2980     | 27,2mm | Silver  |
| 6216945106 | 2980     | 27,2mm | Black/m |

## PERFIL GOLA LED TIPO C /3M



| Código 1   | Código 2 | Ancho  | Color   |
|------------|----------|--------|---------|
| 6216945107 | 2981     | 22,5mm | Silver  |
| 6216945108 | 2981     | 22,5mm | Black/m |

## PERFIL GOLA LED TIPO J /3M

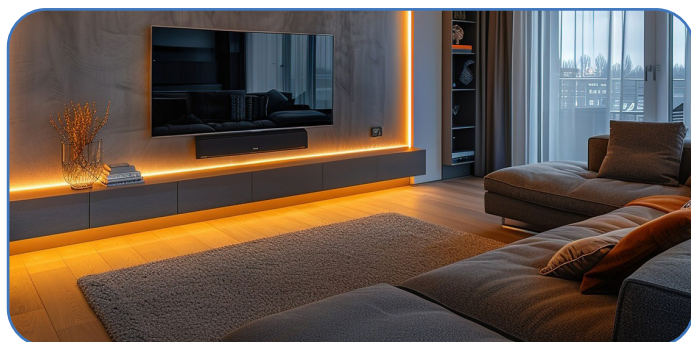


| Código 1   | Código 2 | Ancho | Color   |
|------------|----------|-------|---------|
| 6216945109 | 2982     | 23mm  | Silver  |
| 6216945110 | 2982     | 23mm  | Black/m |

## Cinta Lineal Led



Base: E27    Vida: 50,000H    Lúmenes: 950L/w



| Código 1  | COD2     | MODO | LED/m | WATT/VOLT. | T.COLOR | PODER  |
|-----------|----------|------|-------|------------|---------|--------|
| 5960909   | SKL02A   | 5MTS | 60LED | 36W        | AZUL    | 1m<12W |
| 5960908   | SKL02A   | 5MTS | 60LED | 36W        | VERDE   | 1m<12W |
| 59660910  | SKL02A   | 5MTS | 60LED | 36W        | ROJO    | 1m<12W |
| 59609060  | SKLS01-B | 5MTS | 60LED | 12V        | 6000K   | 1m<12W |
| 5960906   | SKLS01-B | 5MTS | 60LED | 12V        | 6000K   | 1m<12W |
| 596090601 | SKLS01-B | 5MTS | 60LED | 12V        | 3500K   | 1m<12W |



*Más de 20 años construyendo confianza  
en el mercado ferretero nacional*



Cobertura nacional  
para cada uno  
de tus proyectos



CEDIMPORTSA S.A  
Parque Industrial Inmaconsa, Calle A s/n y Tecas  
Guayaquil, Guayas – Ecuador  
Tel: (593) 04 2103782 - 042100048  
[www.cedimportsa.com](http://www.cedimportsa.com)  
[ventas@cedimportsa.com](mailto:ventas@cedimportsa.com)



@Cedimportsaec

0997896093