

# **CATÁLOGO** DE **HERRAMIENTAS** Y BIOSEGURIDAD



**SALFORD**

**STARCRAFT**

**FAME**

**KRONA**

**BIOSEGURIDAD**

**VINYLES**

**MANTELES**

**EDICIÓN 2023**

# CATÁLOGO DE HERRAMIENTAS

**SALFORD**



**SET DESTORNILLADOR X5**



**CÓDIGO 1: 6999**  
**EMPAQUE BLEISTER**  
**50 UNIDADES X CARTÓN**

**CÓDIGO 1: 690**  
**EMPAQUE BLEISTER**  
**10 UNIDADES X CARTÓN**

**REMACHADORA MANUAL ACORDEÓN**



MEDIDA  
**32"**

**SET X6 DESTORNILLADOR PRECI**



**CÓDIGO 1: 6998**  
**EMPAQUE BLEISTER**  
**120 UNIDADES X CARTÓN**

**CÓDIGO 1: 688**  
**COLOR ROJO**  
**3 UNIDADES X CAJA**

**JUEGO DE TARRAJAS**



MEDIDAS: 1/2 HASTA 2"

**SET 3 PIEZAS SIERRA Y COPA**



**CÓDIGO 1: 6994**  
**EMPAQUE BLEISTER**  
**24 UNIDADES X CARTÓN**

**CÓDIGO 1: 6780**  
**EMPAQUE BLEISTER**  
**36 UNIDADES X CARTÓN**

**PINZA PELA CABLES**



MEDIDA  
**8"**

## MARTILLO



### MANGO MADERA

CÓDIGO	MEDIDA
6997	16OZ
MARCA	SALFORD
36 UNDS X CAJA	

## MARTILLO METAL



### MANGO FORRADO

CÓDIGO	MEDIDA
6995	8 OZ
6996	16 OZ

## LLAVE TUBO



### MANGO FORRADO

CÓDIGO	MDD	CÓDIGO	MDD
679	8" (60)	682	14" (18)
680	10" (60)	683	18" (18)
681	12" (24)		

UNDS X CAJA

## PIEDRA DE AFILAR



### MARCA SALFORD

CÓDIGO	MEDIDA
699941	6"
69994	8"
50 UNDS X CAJA	

## CIZALLA



### CORTA PERNO

CÓDIGO 1: 688307	18"	20
CÓDIGO 1: 688308	24"	10
CÓDIGO 1: 688309	30"	5

UNDS X CAJA

## CORTADOR DE RAMAS



### TELESCÓPICO

CÓDIGO	MEDIDA
688312	350mm
20X CAJA 120 CARTÓN	

## CORTA CERÁMICA



### MARCA SALFORD

CÓDIGO	MEDIDA
70007	400mm
70008	600mm
1 UND X CARTÓN	

## TRIÁNGULO SEGURIDAD



### SOPORTE METÁLICO

CÓDIGO 1: 70018

20 UNDS X CAJA

## PROTECT. IMPERMEABLE



### TIPO PONCHO 100% PVC

CÓDIGO	MEDIDA	CANTID.
70011	Liviano	60 PCS
700111	Reforzado	36 PCS

## SERRUCHO DE MANO SALFORD

### CÓDIGO

69990

69991

69992

### MEDIDAS

16"

18"

20"

### EMPAQUE CON PROTECCIÓN 60 UNIDS X CARTÓN

- Heat Treated 65 mn Steel Saw Blade Hardened For Long Life
- Aggressive Teeth Ground on 2 Edges
- 7 Teeth Per Inch

516  
nm

SALFORD

69010616  
406mm  
16"

SALFORD

Hand Saw

- Heat Treated 65 mn Steel Saw Blade Hardened For Long Life
- Aggressive Teeth Ground on 2 Edges
- 7 Teeth Per Inch

**PRECAUTION** Este producto puede causar lesiones a personas no entrenadas.  
No se debe utilizar de los niños. Keep out of reach of children.

**WARNING** Proteja sus ojos. Use safety glasses. Use safety glasses.

**QUALITY GUARANTEED**

### LLAVE PARA BUJÍAS



#### EMPAQUE BLISTER

CÓDIGO 1: 6783  
MEDIDAS: 18 - 21MM  
60 UNDS X CAJA

### SET DE LLAVES



#### EMPAQUE BLISTER

LLAVES TIPO ALLEN  
80 PCS X CAJA  
CÓDIGO 1: 6784 PULGADAS  
CÓDIGO 1: 6785 MM

### ESTILETE METÁLICO



#### RETRÁCTIL 6"

CODIGO 1:6781  
CAJA: 60 UNIDADES  
ANCHO DE HOJA 18MM

### CORTA VIDRIO CON ACEITERO

#### RECARGABLE

INCLUYE DESPENS.ACEITE  
EMPAQUE BLISTER  
120 UNIDS X CAJA  
CODIGO 1: 9998922



## ESPÁTULA FLEXIBLE



### MARCA Salford

CÓDIGO	MEDIDA
69970	2"
69971	3"
69972	4"

## LLAVE MIXTA



### CROMO VANADIO

CÓDIGOS	CÓDIGOS	CÓDIGOS	CÓDIGOS
6950 (6")	6954 (10")	6958 (14")	6962 (19")
6951 (7")	6955 (11")	6959 (15")	
6952 (8")	6956 (12")	6960 (16")	
6953 (9")	6957 (13")	6961 (17")	

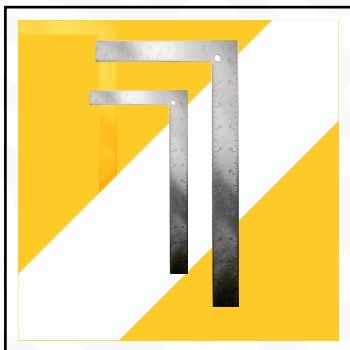
## TIJERA CORTE



### HOJALATA

CÓDIGO	UNDSXCAJA.	MEDIDA
688301	36	10"
688302	24	12"
688303	24	14"

## ESCUADRA



### CARPINTERIA ACERO

CODIGO 1: 8X12" 688310  
 CODIGO 1: 16X24" 688311

## GAFAS PARA SOLDAR



### SALFORD

CODIGO 1: 10069997  
 COLOR: VERDE  
 CRISTAL GRIS

## BOMBA DE FUMIGACIÓN



### TIPO MOCHILA

CODIGO 1: 70016/70017  
 CAPACIDAD: 18LT/20LT  
 MARCA: PROSAFE

## TIJERA DE AVIACION



### RECTA

CODIGO 1: 688304  
 MARCA Salford  
 MEDIDA: 10"

## TIJERA DE AVIACION



### IZQUIERDA

CODIGO 1: 688306  
 MARCA Salford  
 MEDIDA: 10"

## TIJERA DE AVIACION



### DERECHA

CODIGO 1: 688305  
 MARCA Salford  
 MEDIDA: 10"



1



2



3



4

- |                 |                                     |                 |               |                 |               |
|-----------------|-------------------------------------|-----------------|---------------|-----------------|---------------|
| <b>FIGURA 1</b> | <b>PALA PUNTONA MANGO PLASTICO</b>  | <b>CODIGO 1</b> | <b>100962</b> | <b>CODIGO 2</b> | <b>S503YP</b> |
| <b>FIGURA 2</b> | <b>PALA CUADRADA MANGO PLASTICO</b> | <b>CODIGO 1</b> | <b>100963</b> | <b>CODIGO 2</b> | <b>S510YP</b> |
| <b>FIGURA 3</b> | <b>PALA CUADRADA MANGO METALICO</b> | <b>CODIGO 1</b> | <b>100961</b> | <b>CODIGO 2</b> |               |
| <b>FIGURA 4</b> | <b>PALA PUNTONA MANGO METALICO</b>  | <b>CODIGO 1</b> | <b>100960</b> | <b>CODIGO 2</b> |               |



# TECLE ELEVADOR



**CÓDIGO 1:10070041**



COMUNÍCATE CON EL DEPARTAMENTO  
DE VENTAS: **0968596123**





Rueda inflable 4.00-8  
para carretilla reforzada

**CODIGO 1: 1006999930**



Rueda Sólida  
para carretilla

**CODIGO 1: 100699991**



Rueda inflable  
para carretilla reforzada

**CODIGO 1: 100699993**



Rueda inflable  
para carretilla

**CODIGO 1: 1006999931**



**COLOR ROJA**

**CÓDIGO 1: 100700 LLANTA SÓLIDA**  
**CÓDIGO 1: 699990 LLANTA INFLABLE**

**EMPAQUE INDIVIDUAL**



**CARRETILLA REFORZADA**

**CÓDIGO 1:**  
**699994**

**EMPAQUE INDIVIDUAL**

# RUEDAS



**PINZA DIAGONAL**



**DIAGONAL**

CÓDIGO	MEDIDA
672	6"
673	7"
60 UNDS X CAJA	

**REMACHADORA**



**MANUAL**

CÓDIGO	MEDIDA
689	9 1/2
40 UNDS X CAJA	

**ALICATE**



**PINZA ELÉCTRICA**

CÓDIGO	MEDIDA
670	7"
671	8"
60 UNDS X CAJA	

**PINZA PUNTA**



**SEMIREDONDAS**

CÓDIGO	MEDIDA
674	6"
675	7"
60 UNDS X CAJA	

**FLEXÓMETRO**



**MARCA GIANT IMANTADO**

CÓDIGO	MEDIDA
697	3m
698	5m
699	7.5m
100 UNDS X CAJA	

**PINZA DE PRESIÓN**



**MARCA SALFORD**

CÓDIGO	MEDIDA
678	10"
40 UNDS X CAJA	

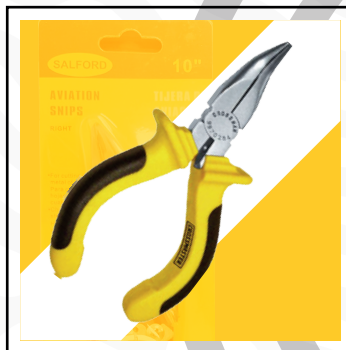
**LLAVE FRANCESA**



**REDONDAS**

CÓDIGO	MEDIDA
691	120 X CAJA 6"
692	120 X CAJA 8"
693	60 X CAJA 10"
694	36 X CAJA 12"
695	24 X CAJA 15"

**PINZA PUNTAS CURVAS**



**MANGO FORRADO**

CÓDIGO 1: 676 (6")
CÓDIGO 1: 677 (7")
60 UNDS X CAJA

**ARCO DE SIERRA**



**TUBULAR**

CODIGO 1: 70006
MANGO ALUMINIO
36 CAJAS X CARTÓN

SET RESPUESTO



DE RESPIRADOR FILTRO

CÓDIGO	MEDIDA
700190	6"
MARCA	SALFORD
50 SET X CAJA	

FAJA PROTECCIÓN



LUMBAR (CON FAJA REFLECTIVA)

CÓDIGO	TALLA
70013	M
70014	L1
700140	L2
700141	XL

RESPIRADOR CON



FILTRO QUÍMICO

CÓDIGO	
70019	
2 CARTUCHOS/ DOBLE CUERDA	
40 UNDS X CAJA	

CONO TRÁNSITO



COLOR NARANJA

CÓDIGO	MEDIDA
70000	28"
70001	18"

CINTA PELIGRO



MARCA SALFORD

CÓDIGO	MEDIDA
699982	200m
69999	100m

MASCARA P. SOLDAR



MARCA SALFORD

CÓDIGO	MÉTODO
69998	ABATIBLE
20 UNDS X CAJA	

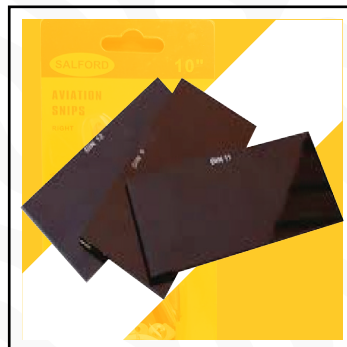
FAJA LUMBAR



COLOR NEGRO

CÓDIGO	TALLA
70002	S
70003	M
70004	L
70005	XL

VIDRIO RESPUESTO



MASCARA P. SOLDAR

CÓDIGO	MEDIDA
699980	#10
699981	#12
100 UNDS X CAJA	

PROTECTOR FACIAL



MARCA SALFORD

CÓDIGO	
10000004	
20 UNDS X CAJA	

# CATÁLOGO DE HERRAMIENTAS

***starcraft***®





**BROCAS DE COBALTO CORTE 135G**

MEDIDAS	CODIGO 1	CODIGO 2	MEDIDAS	CODIGO 1	CODIGO 2
1/16"X1 7/8"	99989111	HSS	5/16"X4 1/2"	99989117	HSS
3/32"X2 1/4"	99989112	HSS	3/8"X5"	99989118	HSS
9/64"X2 7/8"	99989113	HSS	<b>250 PCS X CAJA</b>		
5/32"X3 1/8"	99989114	HSS	Ideal Para el corte de acero de alta resistencia		
3/16"X3 1/2"	99989115	HSS	<b>EMPAQUE HEAD PLASTIC</b>		
1/4"X4"	99989116	HSS			




**BROCAS CORTE DE CONCRETO**

MEDIDAS	CODIGO 1	DESCRIPCIONES
6MMX260(1/4")	99989119	
8MMX260(51/16")	99989120	
10MMX260(3/8")	99989121	
<b>80 PCS X CAJA</b>		<b>ALTA RESISTENCIA EMPAQUE HEAD PLASTIC</b>



**PUNTA DESARMADOR PHILLIPS**

MEDIDAS	CODIGO 1	DESCRIPCIONES
1-1 15/16"	99989122	
2-1 15/16"	99989123	
3-1 15/16"	99989124	
<b>200 SET X CAJA</b>		<b>SET 10 UNDS EMPAQUE BLISTER</b>



**PUNTA DESARMADOR PLANO**

MEDIDAS	CODIGO 1	CODIGO 2	DESCRIPCIONES
8-10 1 15/16"	99989125		
10-12 1 15/16"	99989126		
<b>200 SET X CAJA</b>		<b>EMPAQUE BLISTER</b>	

**PUNTA DESARMADOR PHILL. DOBLE**



CODIGO 1  
99989127  
MEDIDAS  
2-1 3/4

**PUNTA DES. PHILLIPS/ PLANO**



CODIGO 1  
99989128  
MEDIDAS  
8-10/1 3/4

**PUNTA DES. CAB. HEXAGONAL**



CODIGO 1  
99989129  
MEDIDAS  
1/4-7/16-1 1/4  
CODIGO 1  
99989130  
MEDIDAS  
5/16-1/2-1 1/4

**SIERRA CIRCULAR CORTE MADERA**



CODIGO 1  
9998901  
MEDIDA  
7 1/4" 24D  
CODIGO 1  
9998902  
MEDIDA  
7 1/4" 40D

**DISCO CORTE SECO SEGMENTADO**



CODIGO 1  
9998903  
9998904  
9998905  
MEDIDAS  
4" X10X22.23MM  
4 1/2" X10X22.23MM  
7" X10X22.23MM

**DISCO CORTE HÚMEDO**



CODIGO 1  
9998906  
9998907  
9998909  
MEDIDAS  
4" X8.0X22.23MM  
7" X10.0X22.23MM  
4 1/2" X8.0X22.23MM

CODIGO 2: 2052

**DISCO CORTE METAL**



**CODIGO 1: 99989020**  
**CODIGO 1: 99989021**  
**CODIGO 2: 2603**

**MEDIDAS:**  
 1) 4 1/2" X 1/16" X 7/8"  
 2) 7X1"/16 X 7/8

**SIERRA COPA BIMETAL**



**CODIGO 1: 9998908**  
**CODIGO 2: 1017**

**MEDIDAS**  
 60MM

**BROCA SIERRA COPA**



**CODIGO 1: 9998910**  
**CODIGO 2: 1018**

**BIMETAL**  
**MEDIDAS: 3/8"**

**BROCA FORSTNER**



**CODIGO 1: 9998911**  
**CODIGO 2: 1010**

**MEDIDAS:**  
 35MM

**BROCA FORSTNER**



**CODIGO 1: 99989110**  
**CODIGO 2: 1010**

**MEDIDAS:**  
 26MM

**CORTE VIDRIO**



**CORTE VIDRIO CON ACEITERA**

CODIGO 1:	EMPAQUE	USO
9998922	BLISTER	VIDRIO 3-10MM

**CORTE VIDRIO MANGO MADERA**

CODIGO 1:	CODIGO 2	USO
9998923	2569-6	VIDRIO 3-10MM



**GRATA COPA**  
**ACERO TRENZADA**

**MEDIDAS**

CODIGO 1:	CODIGO 2	MEDIDAS
9998912	2681	75X25MM
9998913	2681	100X25MM
9998914	2681	125X30MM
9998915	2681	150X30MM

## GRATA COPA ACERO LISA



CODIGO 1:	CODIGO 2	MEDIDAS
9998916	2667	75X25MM
9998917	2667	100X29MM
9998918	2667	125X33MM
9998919	2667	150X33MM

## SET 5 PZS GRATA COPA C



CODIGO 1:	MEDIDAS
9998921	25 mm
EMPAQUE 40UNDS	38mm
	50mm
	63mm
	75mm

## SET 5 PZS GRATA CIRC.



CODIGO 1:	MEDIDAS
9998920	75 MM
EMPAQUE 40UNDS	100MM
	125MM
	150MM

## BROCA FORSTNER



## BROCA MOLDURA DIAGONAL

CÓDIGO 1	Ángulo de Corte	Diámetro de corte	Largo de corte	Corte Total	Diámetro del tallo
9998929	45°	1"	7/16"	2"	1/4"
9998930	45°	1 1/4"	17/32"	2 3/16"	1/4"

**CÓDIGO 2**  
1549



## BROCA MOLDURA RECTA

CÓDIGO	Diámetro de corte	Largo de corte	Corte Total	Diámetro del tallo
9998926	1/4"	5/8"	1 7/8"	1/4"
9998927	5/16"	3/4"	2"	1/4"
9998928	3/8"	3/4"	2"	1/4"

**CÓDIGO 2**  
1501



**GRATA CIRCULAR DE ACERO 2662**



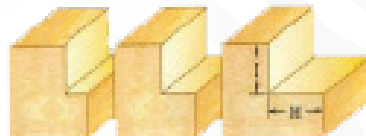
CÓDIGO	D mm	B mm	L mm	d mm
9998938	100	14	22	13-22,2
9998939	150	16	30	13-22,2

**CÓDIGO 2**  
2662

**BROCA MOLDURA CUADRADA**



CÓDIGO 1	DIÁMETRO CORTE	PROFUNDIDAD CORTE	LARGO CORTE	CORTE TOTAL	DIÁMETRO TALLO
9998934	3/4"	1/8"	1/4"	1 15/16"	1/4"
9998935	1"	1/4"	1/2"	2 1/8"	1/4"
9998936	1 1/8"	5/16"	1/2"	2 1/8"	1/4"
9998937	1 1/4"	3/8"	1/2"	2 1/8"	1/4"



**CÓDIGO 2**  
1565

**BROCA MOLDURA REDONDA**

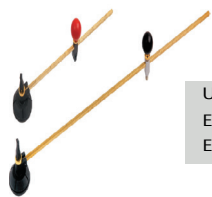


CÓDIGO 1	DIÁMETRO CORTE	PROFUNDIDAD CORTE	LARGO CORTE	CORTE TOTAL	DIÁMETRO TALLO
9998931	5/16"	1 1/8"	9/16"	2 1/4"	1/4"
9998931	3/8"	1 1/4"	21/32"	2 5/6"	1/4"
9998933	1/2"	1 1/2"	3/4"	2 7/16"	1/4"



**CÓDIGO 2**  
1555

**CORTA VIDRIO CIRCULAR**



USO:  
EN VIDRIO DE 2-15CM  
EMPAQUE: 2 UNDS

**CODIGO 1: 9998924**

**DIÁMETRO CORTE: 7,5 - 120 cm**

**RESPUESTO RUEDA CORTA VIDRIO CIRCU.**



USO:  
EN VIDRIO DE 2-15CM

**CODIGO 1: 9998925**

**SET 5 UNIDADES**

**FAME**

**RESISTENCIAS  
PARA SUPER DUCHA  
ORIGINAL**

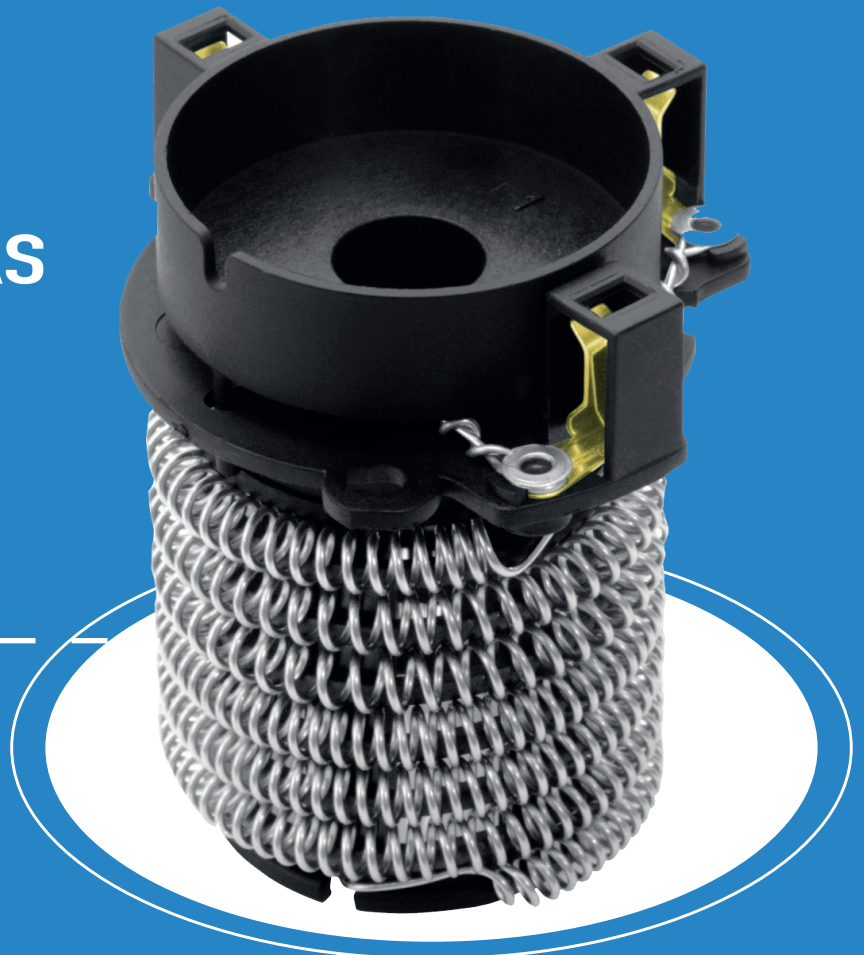


**4 TEMPERATURAS  
127V 5200W**

**10099934**

**3 TEMPERATURAS  
127V 5200W**

**10099935**



**LLAVE FREGADERO  
PICO ALTO PARED**



**DUCHA SIN  
DESVIADOR**



**LLAVE LAVATORIO  
MONOCOMANDO**



**CODIGO 1: 999365  
COLOR: CROMADO**

**CODIGO 1: 999362  
COLOR CROMADO**

**CODIGO 1: 999363  
COLOR: CROMADO**

**DUCHA 4" CON  
DESVIADOR**



**DUCHA  
HIGIENICA**



**LLAVE FREGADERO  
PICO ALTO MESÓN**



**CODIGO 1: 99361  
COLOR: CROMADO**

**CODIGO 1: 999366  
COLOR : CROMADO**

**CODIGO 1: 999364  
COLOR : CROMADO**

**SUPER DUCHA 4  
TEMPERATURAS**



**CODIGO 1: 999311**  
**COLOR: CELESTE**

**SUPER DUCHA 4  
TEMPERATURAS**



**CODIGO 1: 99932**  
**COLOR: BLANCO**

**SUPER DUCHA 3T  
SIN MANGUERA**



**CODIGO 1: 99930**  
**COLOR: BLANCO**

**SUPER DUCHA 3T  
CON MANGUERA**



**CODIGO 1: 99931**  
**COLOR: BLANCO**

**SUPER DUCHA 4 TEMPERATURA  
CON BRAZO**



**CODIGO 1: 999320**  
**COLOR: BLANCO**

**SUPER DUCHA 4  
TEMPERATURAS**



**CODIGO 1: 999310**  
**COLOR: BEIGE**

**DUCHA EVIDENCE  
ECONÓMICA**



**CODIGO 1: 9993210**  
**COLOR: BLANCO**

**GRAN DUCHA**



**CODIGO 1: 999330**  
**COLOR: BLANCO**



**DUCHA EVIDENCE**

**CODIGO 1: 999321**  
**COLOR: BLANCO**

**SUPER DUCHA PLUS 4T**



**CODIGO: 999312**

**SUPER DUCHA PLUS 4T**

**CON MANGUERA**



**CODIGO: 999314**

**SUPER DUCHA PLUS 4T**

**CON MANG. Y BRAZO**



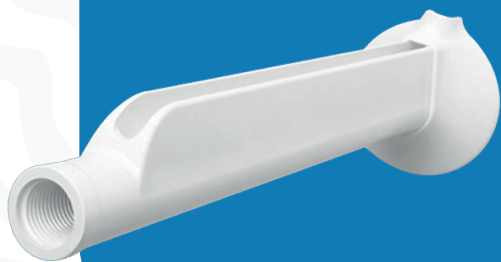
**CODIGO: 999315**

**SUPER DUCHA ELECTRÓ.**



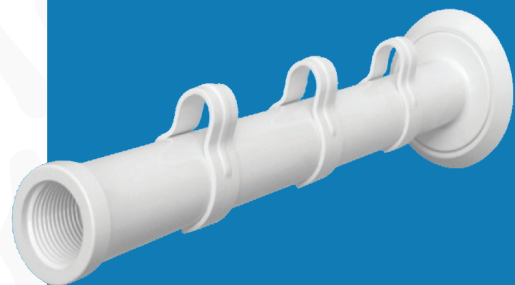
**CODIGO: 999322**

**BRAZO DE DUCHA  
BLANCO**



**CODIGO: 99936**

**BRAZO DE DUCHA  
ECONÓMICO**



**CODIGO: 999360**



Regulable para

- 1 1/2
- 1 1/4
- 7/8



**SIFÓN PLÁSTICO EXTENSIBLE DOBLE**  
CÓDIGO 1: 99918



30/40 LARGO

1/2CM ANCHO

BLANCO COLOR



**TUBO DE ABASTO**  
CÓDIGO 1: 99922 (30CM)  
CÓDIGO 1: 99921 (40CM)



**EXTENSIBLE**

Regulable para

- 1 1/2
- 1 1/4
- 7/8



**SIFON PLASTICO EXTENSIÓN: 730mm**  
CÓDIGO: 99917



**TAPA PARA SIFÓN ENTENXIBLE MEDIDA:1"**  
CÓDIGO 1: 999180



**KRONA**  
TUBOS E CONEXÕES



45 ANCHO

36 LARGO



**ASIENTO PARA SANITARIO**  
COLORES: BLANCO/ BEIGE  
CÓDIGO 1: 99919/99920



MEDIDAS

- 1/2" 999150
- 3/4" 999151



**VÁLVULA FLOTADOR CISTERNA**  
CÓDIGO: 999150

**DUCHA CON TUBO**  
AGUA FRÍA



MEDIDA: 1/2  
CÓDIGO 1: 99916



**CAJA OCTAGONAL 4X4**  
**COLOR: AMARILLO**  
**CÓDIGO 1: 99901**



**CAJA RECTANGULAR 4X2**  
**COLOR: AMARILLO**  
**CÓDIGO 1: 99902**



**CAJA OCTAGONAL 4X4**  
**COLOR: AMARILLO**  
**CÓDIGO 1: 99903**



**TUBERÍA FLEXIBLE**  
**CÓDIGO:** 99904 1/2"  
 99905 3/4"  
 999051 1"



**UNIÓN DE TUBERÍA FLEX**  
**CÓDIGO:** 99906 (1/2)  
 99907 (3/4)



**LLAVE DE JARDÍN**  
**CÓDIGO:** 99911  
**MEDIDAS:** 1/2 Y 3/4



**VÁLVULA CISTERNA**  
**CÓDIGO:** 99912 3/4" 99915 2"  
 99913 1"  
 99914 1 1/2"



**REGISTRO ESFERA ROSCABLE**  
**CÓDIGO:** 99908 1/2" 999101 2"  
 99909 3/4" 999102 3"  
 99910 1" 999103 4"  
 999100 1 1/2"



**REGISTRO ESFERA ROSCABLE**  
**CÓDIGO:** 999104 1/2"  
 999105 3/4"  
 999106 1"

# CATÁLOGO DE BIOSEGURIDAD





GX-230

SEÑAL SALIDA VERDE PARA PARED O CIELO RASO

CÓDIGO 1: 700271 10 UNDXCARTÓN



GX-230NR

SEÑAL SALIDA ROJO PARED O CIELO RASO

CÓDIGO 1: 700270 10 UNDXCARTÓN



6UNDS X CARTÓN

GSEL-200G

SEÑAL SALIDA VERDE LUZ LED 1 O 2 LADOS

CÓDIGO 1: 700272 (1) CÓDIGO 1: 700273 (2)



GXL-19S

LAMPARÁ EMERG. LUZ LED LUZ LED/INCANDESCENTE

CÓDIGO 1: 700261(LED) CÓDIGO 1: 70026 (INC)



GN-368

LÁMPARA EMERG. LUZ LED/ INCANDESCENTE RECARGABLE

CÓDIGO 1: 700262(LED) CÓDIGO 1:70027(INC)



LX98C

DETECTOR DE HUMO LX98C FOTOELÉCTRICO BATERIA 9V

CÓDIGO 1: 596991 50 UNDSXCARTÓN

LX928N

DETECTOR HUMO LX928N PARA CENTRAL ALARMA

CÓDIGO 1: 596990 50 UNDSXCARTÓN



**MASCARILLAS KN95**



**00001**  
Color Blanco / Filtro 95%  
Bolsa 10 Unds Caja 700 unds

**MASCARILLAS KN95 CON RESPIRADOR**



**00002**  
Color Blanco / Filtro 95%  
Bolsa 10 Unds Caja 700 unds

**MASCARILLAS QUIRÚRGICA**



**00003**  
Color Blanco / Filtro 90%  
Caja 50 unds Cartón 2Mil unds

**PROTECTOR FACIAL TRANSPARENTE PET AJUSTABLE**



**00004**  
Caja 12unds  
Cartón 210unds  
Proteje, Aerosol, droplets, líquido y polvo

**GAFAS DE PROTECCIÓN TRANSPARENTE MARCO NEGRO**

Caja 12unds  
Cartón 240unds



**69995**  
Material Polyvynil/Polybicarb.  
Bolsa 10 Unds Caja 700 unds

**GAFAS PROTECCIÓN TRANSPARENTE**

Caja 12unds  
Cartón 240unds



**1000005**  
Material Polyvynil/Polybicarb.  
Proteje, Aerosol, droplets, polvo

## GAFAS PROTECCIÓN TRANSPARENTES ANTIRAYA

Caja  
12unds  
Cartón  
240unds



Material Polyvynil/Polybicarb.  
Proteje, Aerosol, droplets, polvo

CÓDIGO 1: 699962

## TERMÓMETRO INFRARROJO SIN CONTACTO



Peso  
90G  
Cartón  
40 Unds

Memoria las 32 últimas  
mediciones / Usa 2 Batería AA

CÓDIGO: 10000006

## GUANTE DE REVISION

Caja  
100unds  
Cartón  
1Mil



Material Polyvynil/Polybicarb.  
Proteje, Aerosol, droplets, polvo

CÓDIGO: 10000007

## GAFAS DE PROTECCIÓN LENTE GRIS



10 UNIDADES X CAJA

CÓDIGO: 69996

## GAFAS DE PROTECCIÓN RESISTENTE A RAYONES



Material Polyvynil/Polybicarb.  
Proteje, Aerosol, droplets, polvo

CÓDIGO: 699961

## CASCO DE SEGURIDAD REFORZADO.



Material Latex  
Color Blanco/Azul/Amarillo

CÓDIGO: 70021 ■ CÓDIGO: 70022 ■  
CÓDIGO: 70023 □

**ROCIADOR PLÁSTICO**



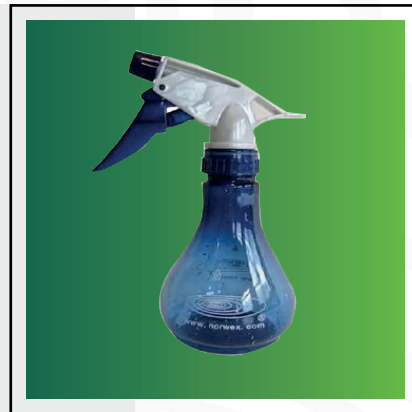
**300ML  
COLORES**



**80 UNDS  
CARTÓN**

**CÓDIGO 1  
10070031**

**ROCIADOR PLÁSTICO**



**500ML  
COLORES**



**70 UNDS  
CARTÓN**

**CÓDIGO 1  
10070032**

**ROCIADOR A PRESIÓN 2L**



**2 LITROS  
COLORES**



**15 UNDS  
CARTÓN**

**CÓDIGO 1  
10070033**

**EXTINTOR ABC**



**ABC  
100 LIBRAS**



**CARRETILLA  
PORTABLE  
PROFASE**

**CÓDIGO 1  
1009753**

**COCINILLA A GAS**



**1 QUEMADOR  
COLORES:**



**01 UNDS  
CARTÓN**

**CÓDIGO 1  
100971**

**COCINILLA A GAS**



**2 QUEMADORES  
COLORES**



**01 UNDS  
CARTÓN**

**CÓDIGO 1  
100972**



## COCINILLA A GAS

**3** Quemadores

Color: 

Código 1: 100973

1 UndsxCartón



## QUEMADOR INDUSTRIAL

**Pesado**

**1** Llave

Color: 

Código 1: 1009701

2 UndsxCartón



## QUEMADOR INDUSTRIAL

**Liviano**

**Mediano**

Color: 

Código 1:1009702

2 UndsxCartón



## REGULADOR DE GAS

**INDUSTRIAL**

0.5-2  
BAR

Regulador de Llama

Válvula 22mm

Código 1: 99999951

MARCA

**RECA**

PROCEDENCIA



**PROTECTOR DE OÍDOS  
COLOR: NARANJA**

**CÓDIGO 1: 70020 50 UNDXCARTÓN**



**LINTERNA RECARGABLE**

**CÓDIGO 1: 70035 10UNDXCARTÓN**



**6UNDS X CARTÓN**

**LAMPARA LED MANOS L.  
LEDS 12, USA 3 BATERIAS 3A**

**CÓDIGO 1: 70034 ALCANCE 150MTS**



**CHALECO COLOR NARANJA  
CONT 2 CINTAS REFLECTIVAS**

**CÓDIGO 1: 70024(L) CÓDIGO 1: 700240(XL)  
300 x CARTÓN**



**ACEITERA PICO FLEXIBLE**

**CÓDIGO 1: 6882 (250cc) CÓDIGO 1: 6883 (500cc)**



**GATO HIDRÁULICO TIPO  
BOTELLA**

**CÓDIGO 1: 6884 4 TON  
CÓDIGO 1: 6885 6 TON  
CÓDIGO 1: 6886 8 TON  
CÓDIGO 1: 6887 10 TON**

**GATO HIDRÁULICO TIPO  
LAGARTO**

**CÓDIGO 1: 6888 2 TONS**





**GATO HIDRAÚLICO TIPO  
LAGARTO**

**CÓDIGO 1: 68881      3 TONS/ CON ESTUCHE  
PLÁSTICO**



**COMPRESOR DE AIRE PARA  
AUTO 250 PSI / 12V PARA AUTOS**

**CÓDIGO 1: 6889      10 UND X CARTÓN**



**SOPLADOR CENTRIFUGAL  
MEDIDA 3"**

**CÓDIGO 1: 70028      1 UND X CARTÓN**



**SOPLADOR CENTRIFUGAL  
MEDIDA 2"**

**CÓDIGO 1: 70029      1 UND X CARTÓN**



**MONTACARGA HIDRAU.  
MANUAL CAPACIDAD 2T**

**CÓDIGO 1: 68891      1 UNDS X EMPAQUE**



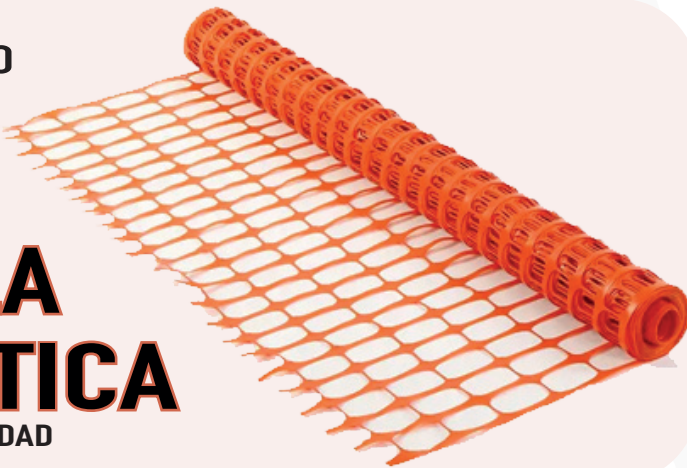
**TECLE DE CABLE TIPO  
CAMARÓN**

**CÓDIGO 1: 68890      2 TONELADAS**

1,20M ANCHO  
ROLLO

50M

**MALLA  
PLÁSTICA**  
DE SEGURIDAD

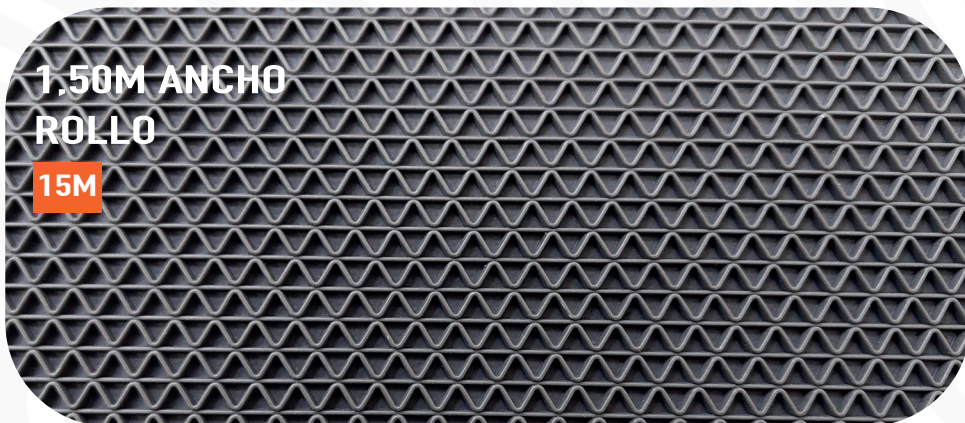


CÓDIGO 1: 10070036

## ALFOMBRA PVC CON RESPALDO

1,50M ANCHO  
ROLLO

15M



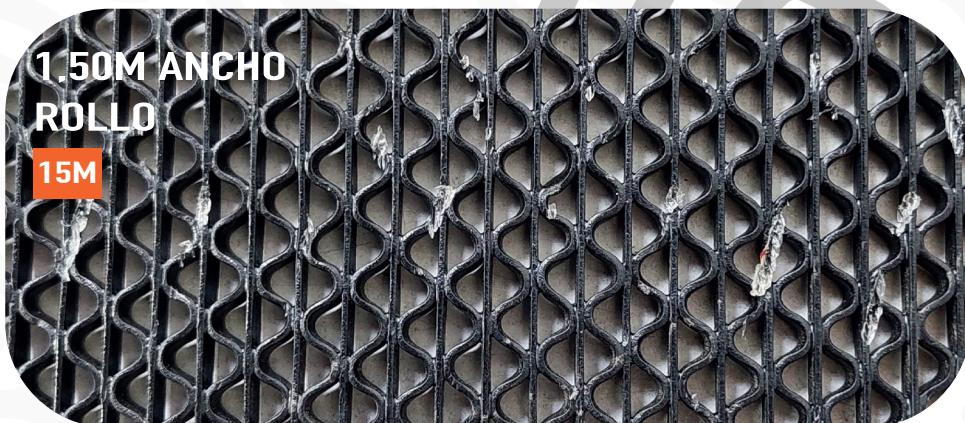
● CÓDIGO 1: 10070037

● CÓDIGO 1: 10070039

## ALFOMBRA PVC SIN RESPALDO

1,50M ANCHO  
ROLLO

15M



● CÓDIGO 1: 10070038

● CÓDIGO 1: 10070040

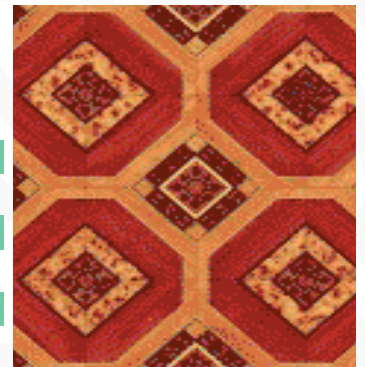
# CATÁLOGO DE VINYLES



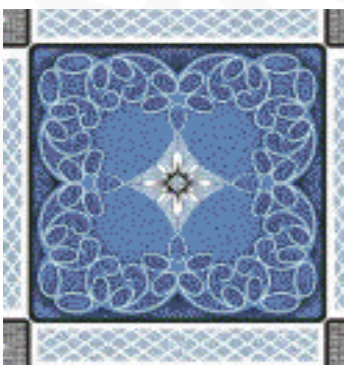


VINYL PARA PISO  
 ESPESOR: 0.55MM  
 DIMENSIONES: 30mx183cm  
 CODIGO 1: 992  
 CODIGO 2: K910  
 ROLLO: 30MTS

VINYL PARA PISO  
 ESPESOR: 0.55MM  
 DIMENSIONES: 30mx183cm  
 CODIGO 1: 998  
 CODIGO 2: K911  
 ROLLO: 30 MTS

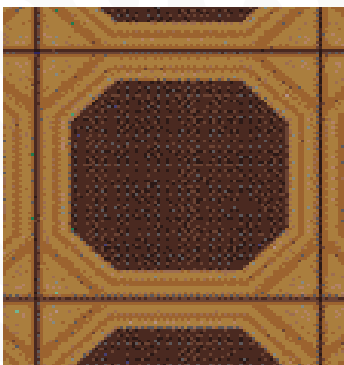


SALFORD



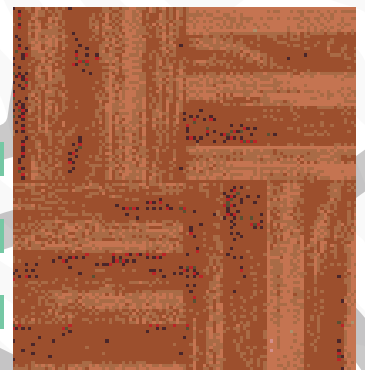
VINYL PARA PISO  
 ESPESOR: 0.55MM  
 DIMENSIONES: 30mx183cm  
 CODIGO 1: 991  
 CODIGO 2: K6319  
 ROLLO: 30MTS

VINYL PARA PISO  
 ESPESOR: 0.55MM  
 DIMENSIONES: 30mx183cm  
 CODIGO 1: 997  
 CODIGO 2: K7702  
 ROLLO: 30 MTS



VINYL PARA PISO  
 ESPESOR: 0.55MM  
 DIMENSIONES: 30mx183cm  
 CODIGO 1: 999  
 CODIGO 2: K9119  
 ROLLO: 30MTS

VINYL PARA PISO  
 ESPESOR: 0.55MM  
 DIMENSIONES: 30mx183cm  
 CODIGO 1: 994  
 CODIGO 2: K12501  
 ROLLO: 30 MTS



VINYL PARA PISO  
 ESPESOR: 0.55MM  
 DIMENSIONES: 30mx183cm  
 CODIGO 1: 980  
 CODIGO 2: K12815  
 ROLLO: 30MTS

VINYL PARA PISO  
 ESPESOR: 0.55MM  
 DIMENSIONES: 30mx183cm  
 CODIGO 1: 995  
 CODIGO 2: K12909  
 ROLLO: 30 MTS





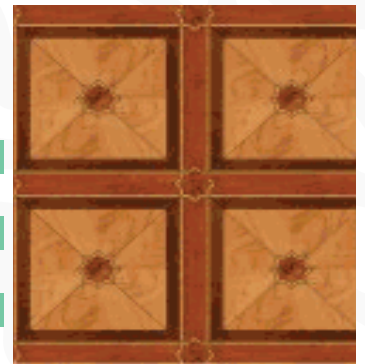
VINYL PARA PISO  
 ESPESOR: 0.55MM  
 DIMENSIONES: 30mx183cm  
 CODIGO 1: 981  
 CODIGO 2: K16402  
 ROLLO: 30MTS

VINYL PARA PISO  
 ESPESOR: 0.55MM  
 DIMENSIONES: 30mx183cm  
 CODIGO 1: 982  
 CODIGO 2: K16406  
 ROLLO: 30 MTS



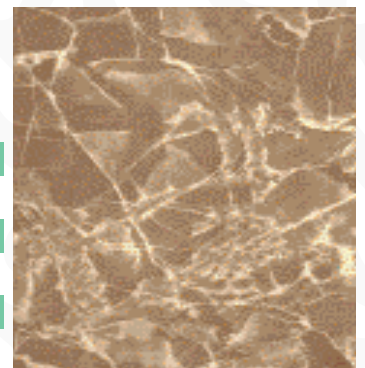
VINYL PARA PISO  
 ESPESOR: 0.55MM  
 DIMENSIONES: 30mx183cm  
 CODIGO 1: 988  
 CODIGO 2: K302  
 ROLLO: 30MTS

VINYL PARA PISO  
 ESPESOR: 0.55MM  
 DIMENSIONES: 30mx183cm  
 CODIGO 1: 987  
 CODIGO 2: K301  
 ROLLO: 30 MTS



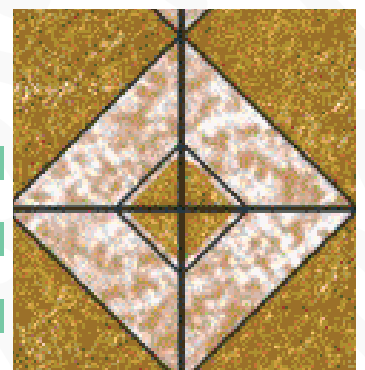
VINYL PARA PISO  
 ESPESOR: 0.55MM  
 DIMENSIONES: 30mx183cm  
 CODIGO 1: 990  
 CODIGO 2: K4106  
 ROLLO: 30MTS

VINYL PARA PISO  
 ESPESOR: 0.55MM  
 DIMENSIONES: 30mx183cm  
 CODIGO 1: 984  
 CODIGO 2: K17007  
 ROLLO: 30 MTS



VINYL PARA PISO  
 ESPESOR: 0.55MM  
 DIMENSIONES: 30mx183cm  
 CODIGO 1: 985  
 CODIGO 2: K1702  
 ROLLO: 30MTS

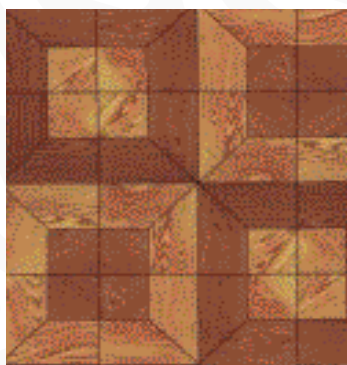
VINYL PARA PISO  
 ESPESOR: 0.55MM  
 DIMENSIONES: 30mx183cm  
 CODIGO 1: 986  
 CODIGO 2: K2708  
 ROLLO: 30 MTS





VINYL PARA PISO  
 ESPESOR: 0.55MM  
 DIMENSIONES: 30mx183cm  
 CODIGO 1: 993  
 CODIGO 2: K16703  
 ROLLO: 30MTS

VINYL PARA PISO  
 ESPESOR: 0.55MM  
 DIMENSIONES: 30mx183cm  
 CODIGO 1: 989  
 CODIGO 2: K4104  
 ROLLO: 30 MTS



VINYL PARA PISO  
 ESPESOR: 0.55MM  
 DIMENSIONES: 30mx183cm  
 CODIGO 1: 996  
 CODIGO 2: K4203  
 ROLLO: 30MTS

VINYL PARA PISO  
 ESPESOR: 0.55MM  
 DIMENSIONES: 30mx183cm  
 CODIGO 1: 983  
 CODIGO 2: K16706  
 ROLLO: 30 MTS



VINYL PARA PISO  
 ESPESOR: 0.55MM  
 DIMENSIONES: 30mx183cm  
 CODIGO 1: 9981  
 CODIGO 2: K16707  
 ROLLO: 30MTS

VINYL PARA PISO  
 ESPESOR: 0.55MM  
 DIMENSIONES: 30mx183cm  
 CODIGO 1: 9985  
 CODIGO 2: K25602  
 ROLLO: 30 MTS



VINYL PARA PISO  
 ESPESOR: 0.55MM  
 DIMENSIONES: 30mx183cm  
 CODIGO 1: 9984  
 CODIGO 2: K12908  
 ROLLO: 30MTS

VINYL PARA PISO  
 ESPESOR: 0.55MM  
 DIMENSIONES: 30mx183cm  
 CODIGO 1: 9982  
 CODIGO 2: K25604  
 ROLLO: 30 MTS

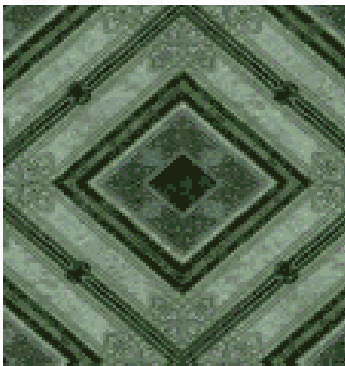


# CATÁLOGO DE HERRAMIENTAS Y BIOSEGURIDAD



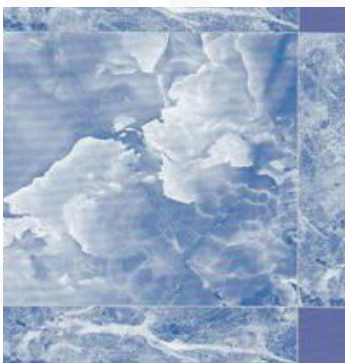
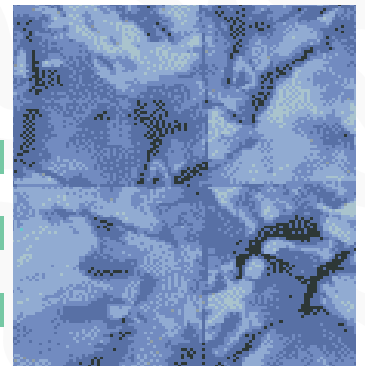
VINYL PARA PISO  
ESPELOR: 0.55MM  
DIMENSIONES: 30mx183cm  
CODIGO 1: 99890  
CODIGO 2: K12905  
ROLLO: 30MTS

VINYL PARA PISO  
ESPELOR: 0.55MM  
DIMENSIONES: 30mx183cm  
CODIGO 1: 9989  
CODIGO 2: K9136  
ROLLO: 30 MTS



VINYL PARA PISO  
ESPELOR: 0.55MM  
DIMENSIONES: 30mx183cm  
CODIGO 1: 99891  
CODIGO 2: K607  
ROLLO: 30MTS

VINYL PARA PISO  
ESPELOR: 0.55MM  
DIMENSIONES: 30mx183cm  
CODIGO 1: 9987  
CODIGO 2: K10001  
ROLLO: 30 MTS



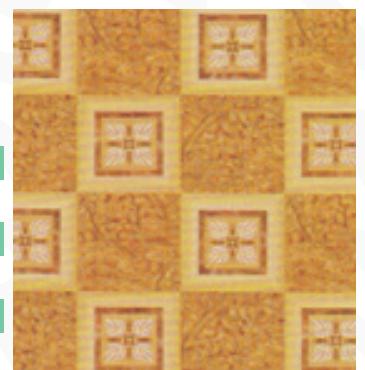
VINYL PARA PISO  
ESPELOR: 0.55MM  
DIMENSIONES: 30mx183cm  
CODIGO 1: 9986  
CODIGO 2: K1902  
ROLLO: 30MTS

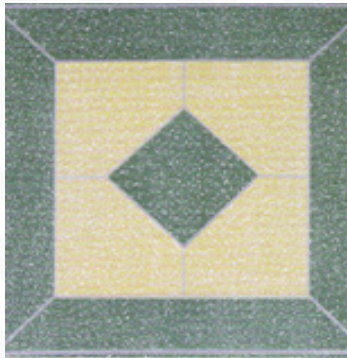
VINYL PARA PISO  
ESPELOR: 0.55MM  
DIMENSIONES: 30mx183cm  
CODIGO 1: 9988  
CODIGO 2: K1906  
ROLLO: 30 MTS



VINYL PARA PISO  
ESPELOR: 0.55MM  
DIMENSIONES: 30mx183cm  
CODIGO 1: 99894  
CODIGO 2: K2004  
ROLLO: 30MTS

VINYL PARA PISO  
ESPELOR: 0.55MM  
DIMENSIONES: 30mx183cm  
CODIGO 1: 99893  
CODIGO 2: K2201  
ROLLO: 30 MTS





VINYL PARA PISO  
 ESPESOR: 0.55MM  
 DIMENSIONES: 30mx183cm  
 CODIGO 1: 99892  
 CODIGO 2: K7205  
 ROLLO: 30MTS

VINYL PARA PISO  
 ESPESOR: 0.55MM  
 DIMENSIONES: 30mx183cm  
 CODIGO 1: 99895  
 CODIGO 2: K6401  
 ROLLO: 30 MTS



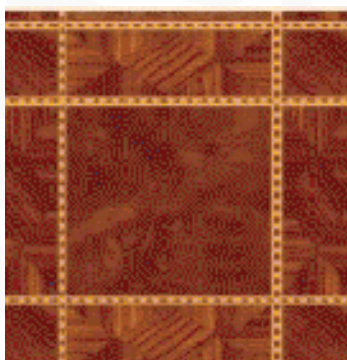
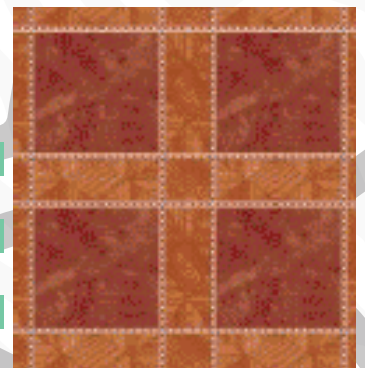
VINYL PARA PISO  
 ESPESOR: 0.55MM  
 DIMENSIONES: 30mx183cm  
 CODIGO 1: 99892  
 CODIGO 2: K7004  
 ROLLO: 30MTS

VINYL PARA PISO  
 ESPESOR: 0.55MM  
 DIMENSIONES: 30mx183cm  
 CODIGO 1: 99896  
 CODIGO 2: K7001  
 ROLLO: 30 MTS



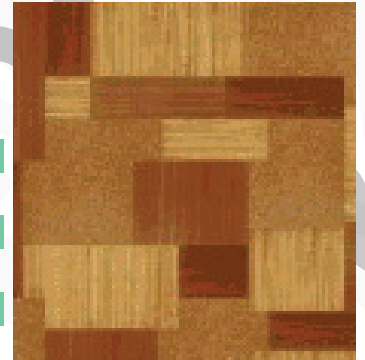
VINYL PARA PISO  
 ESPESOR: 0.55MM  
 DIMENSIONES: 30mx183cm  
 CODIGO 1: 98004  
 CODIGO 2: K10426  
 ROLLO: 30MTS

VINYL PARA PISO  
 ESPESOR: 0.55MM  
 DIMENSIONES: 30mx183cm  
 CODIGO 1: 98002  
 CODIGO 2: K16501  
 ROLLO: 30 MTS

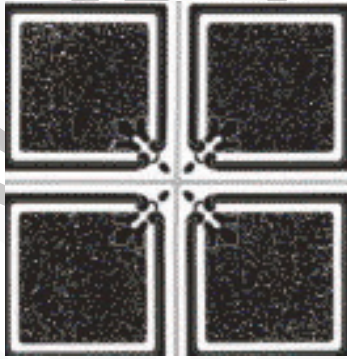


VINYL PARA PISO  
 ESPESOR: 0.55MM  
 DIMENSIONES: 30mx183cm  
 CODIGO 1: 98003  
 CODIGO 2: K16505  
 ROLLO: 30MTS

VINYL PARA PISO  
 ESPESOR: 0.55MM  
 DIMENSIONES: 30mx183cm  
 CODIGO 1: 99898  
 CODIGO 2: K402  
 ROLLO: 30 MTS



# CATÁLOGO DE HERRAMIENTAS Y BIOSEGURIDAD



VINYL PARA PISO  
 ESPESOR: 0.55MM  
 DIMENSIONES: 30mx183cm  
 CODIGO 1: 99899  
 CODIGO 2: K6008  
 ROLLO: 30MTS

VINYL PARA PISO  
 ESPESOR: 0.55MM  
 DIMENSIONES: 30mx183cm  
 CODIGO 1: 99900  
 CODIGO 2: K10901  
 ROLLO: 30 MTS



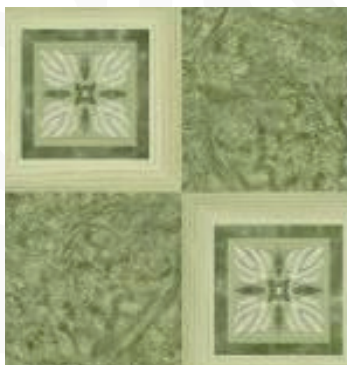
VINYL PARA PISO  
 ESPESOR: 0.55MM  
 DIMENSIONES: 30mx183cm  
 CODIGO 1: 999001  
 CODIGO 2: K8401  
 ROLLO: 30MTS

VINYL PARA PISO  
 ESPESOR: 0.55MM  
 DIMENSIONES: 30mx183cm  
 CODIGO 1: 999003  
 CODIGO 2: K8402  
 ROLLO: 30 MTS



VINYL PARA PISO  
 ESPESOR: 0.55MM  
 DIMENSIONES: 30mx183cm  
 CODIGO 1: 999002  
 CODIGO 2: K14301  
 ROLLO: 30MTS

VINYL PARA PISO  
 ESPESOR: 0.55MM  
 DIMENSIONES: 30mx183cm  
 CODIGO 1: 999004  
 CODIGO 2: K15201  
 ROLLO: 30 MTS



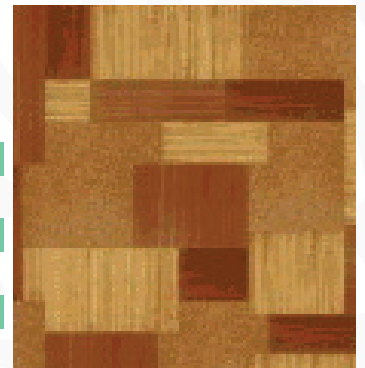
VINYL PARA PISO  
 ESPESOR: 0.55MM  
 DIMENSIONES: 30mx183cm  
 CODIGO 1: 98005  
 CODIGO 2: K2204  
 ROLLO: 30MTS

VINYL PARA PISO  
 ESPESOR: 0.55MM  
 DIMENSIONES: 30mx183cm  
 CODIGO 1: K18101  
 CODIGO 2: 999005  
 ROLLO: 30 MTS





VINYL PARA PISO  
 ESPESOR: 0.55MM  
 DIMENSIONES: 30mx183cm  
 CODIGO 1: 999006  
 CODIGO 2: K11401  
 ROLLO: 30MTS



VINYL PARA PISO  
 ESPESOR: 0.55MM  
 DIMENSIONES: 30mx183cm  
 CODIGO 1: 9983  
 CODIGO 2: K25605  
 ROLLO: 30 MTS



VINYL PARA PISO  
 ESPESOR: 0.55MM  
 DIMENSIONES: 30mx183cm  
 CODIGO 1: 98001  
 CODIGO 2: K2504  
 ROLLO: 30MTS

# PLÁSTICO TRANSPARENTE



DIMENSIONES  
 140CMX100M  
 GROSOR  
 0.10MM  
 CODIGO 1  
 97955

DIMENSIONES  
 140CMX100M  
 GROSOR  
 0.15MM  
 CODIGO 1  
 97956

DIMENSIONES  
 140CMX100M  
 GROSOR  
 0.20MM  
 CODIGO 1  
 97957

DIMENSIONES  
 140CMX50M  
 GROSOR  
 0.25MM  
 CODIGO 1  
 97958

DIMENSIONES  
 140CMX50M  
 GROSOR  
 0.30MM  
 CODIGO 1  
 97959

# CATÁLOGO DE MANTELES





**MANTEL PLASTICO**

- CÓDIGO 1 97917 ● GROSOR 0.10MM
- CÓDIGO 2 WF2157A
- MEDIDAS 140CMX30M



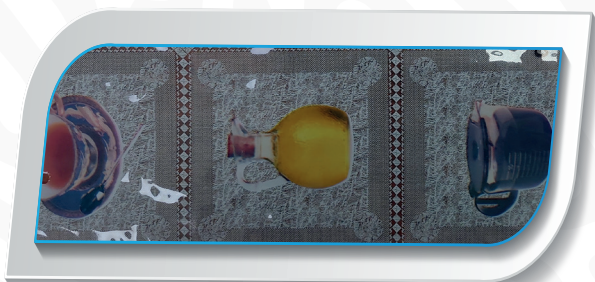
**MANTEL PLASTICO**

- CÓDIGO 1 97941 ● GROSOR 0.10MM
- CÓDIGO 2 TT2027A
- MEDIDAS 140CMX30M



**MANTEL PLASTICO**

- CÓDIGO 1 97942 ● GROSOR 0.10MM
- CÓDIGO 2 TT2096
- MEDIDAS 140CMX30M



**MANTEL PLASTICO**

- CÓDIGO 1 97945 ● GROSOR 0.10MM
- CÓDIGO 2 TT2546
- MEDIDAS 140CMX30M



**MANTEL PLASTICO**

- CÓDIGO 1 97950 ● GROSOR 0.10MM
- CÓDIGO 2 TT022F
- MEDIDAS 140CMX30M



## MANTEL PLASTICO

- CÓDIGO 1 97914 ● GROSOR 0.10MM
- CÓDIGO 2 WF2044
- MEDIDAS 140CMX30M



## MANTEL PLASTICO

- CÓDIGO 1 9792501 ● GROSOR 0.10MM
- CÓDIGO 2 WF2008
- MEDIDAS 140CMX30M



## MANTEL PLASTICO

- CÓDIGO 1 97920 ● GROSOR 0.10MM
- CÓDIGO 2 WF2240C
- MEDIDAS 140CMX30M



## MANTEL PLASTICO

- CÓDIGO 1 97913 ● GROSOR 0.10MM
- CÓDIGO 2 WF2040
- MEDIDAS 140CMX30M



## MANTEL PLASTICO

- CÓDIGO 1 97923 ● GROSOR 0.10MM
- CÓDIGO 2 WF2163C
- MEDIDAS 140CMX30M



**MANTEL PLASTICO**

- CÓDIGO 1 97916 ● GROSOR 0.10MM
- CÓDIGO 2 WF2151A
- MEDIDAS 140CMX30M



**MANTEL PLASTICO**

- CÓDIGO 1 9792512 ● GROSOR 0.10MM
- CÓDIGO 2 WF2248C
- MEDIDAS 140CMX30M



**MANTEL PLASTICO**

- CÓDIGO 1 97951 ● GROSOR 0.10MM
- CÓDIGO 2 TT072A
- MEDIDAS 140CMX30M



**MANTEL PLASTICO**

- CÓDIGO 1 97947 ● GROSOR 0.10MM
- CÓDIGO 2 TT008F
- MEDIDAS 140CMX30M



**MANTEL PLASTICO**

- CÓDIGO 1 97925 ● GROSOR 0.10MM
- CÓDIGO 2 WF2659
- MEDIDAS 140CMX30M



## MANTEL PLASTICO

- CÓDIGO 1 97915 ● GROSOR 0.10MM
- CÓDIGO 2 WF2108 ●
- MEDIDAS 140CMX30M



## MANTEL PLASTICO

- CÓDIGO 1 97943 ● GROSOR 0.10MM
- CÓDIGO 2 TT2098 ●
- MEDIDAS 140CMX30M



## MANTEL PLASTICO

- CÓDIGO 1 97912 ● GROSOR 0.10MM
- CÓDIGO 2 WF2038A ●
- MEDIDAS 140CMX30M



## MANTEL PLASTICO

- CÓDIGO 1 97918 ● GROSOR 0.10MM
- CÓDIGO 2 WF2157B ●
- MEDIDAS 140CMX30M



## MANTEL PLASTICO

- CÓDIGO 1 97928 ● GROSOR 0.10MM
- CÓDIGO 2 ZY2083 ●
- MEDIDAS 140CMX30M



**MANTEL PLASTICO**

- CÓDIGO 1 9792502 ● GROSOR 0.10MM
- CÓDIGO 2 WF2009
- MEDIDAS 140CMX30M



**MANTEL PLASTICO**

- CÓDIGO 1 97922 ● GROSOR 0.10MM
- CÓDIGO 2 WF2107
- MEDIDAS 140CMX30M



**MANTEL PLASTICO**

- CÓDIGO 1 9792503 ● GROSOR 0.10MM
- CÓDIGO 2 WF2155A
- MEDIDAS 140CMX30M



**MANTEL PLASTICO**

- CÓDIGO 1 9792511 ● GROSOR 0.10MM
- CÓDIGO 2 WF2245A
- MEDIDAS 140CMX30M



**MANTEL PLASTICO**

- CÓDIGO 1 97921 ● GROSOR 0.10MM
- CÓDIGO 2 WF2247B
- MEDIDAS 140CMX30M



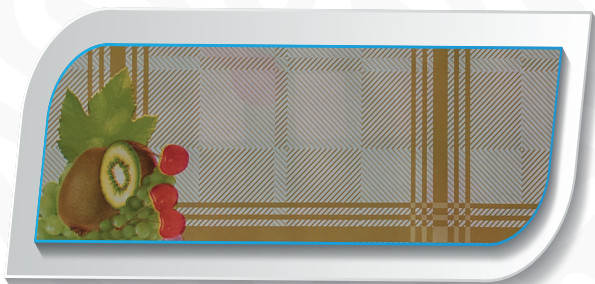
## MANTEL PLASTICO

- CÓDIGO 1 97943 | 97926
- CÓDIGO 2 TT2098 | ZY2098
- MEDIDAS 140CMX30M



## MANTEL PLASTICO

- CÓDIGO 1 97948
- GROSOR 0.10MM
- CÓDIGO 2 TT020F
- MEDIDAS 140CMX30M



## MANTEL PLASTICO

- CÓDIGO 1 9792504
- GROSOR 0.10MM
- CÓDIGO 2 WF2190D
- MEDIDAS 140CMX30M



## MANTEL PLASTICO

- CÓDIGO 1 97944
- GROSOR 0.10MM
- CÓDIGO 2 TT2521
- MEDIDAS 140CMX30M



## MANTEL PLASTICO

- CÓDIGO 1 9792506
- GROSOR 0.10MM
- CÓDIGO 2 WF2145C
- MEDIDAS 140CMX30M



**MANTEL PLASTICO**

- CÓDIGO 1 09122223 ● GROSOR 0.10MM
- CÓDIGO 2 ZY2090 ● GROSOR 0.10MM
- MEDIDAS 140CMX30M



**MANTEL PLASTICO**

- CÓDIGO 1 09122223 ● GROSOR 0.10MM
- CÓDIGO 2 WF2250D ● GROSOR 0.10MM
- MEDIDAS 140CMX30M



**MANTEL PLASTICO**

- CÓDIGO 1 9792507 ● GROSOR 0.10MM
- CÓDIGO 2 WF2185B ● GROSOR 0.10MM
- MEDIDAS 140CMX30M



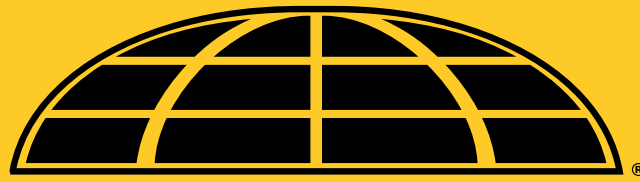
**MANTEL PLASTICO**

- CÓDIGO 1 97949 ● GROSOR 0.10MM
- CÓDIGO 2 TT021A
- MEDIDAS 140CMX30M



**MANTEL PLASTICO**

- CÓDIGO 1 97924 ● GROSOR 0.10MM
- CÓDIGO 2 WF2169A
- MEDIDAS 140CMX30M



**CEDIMPORTSA S.A.**



Parque Industrial Inmaconsa Calle A s/n y Texas  
Guayaquil - Ecuador

☎ (593) 04 2103782 - 04 2100048 - 04 2100239  
Celular: 0997059328 - 0991770317

✉ info@cedimportsa.com ✉ ventas@cedimportsa.com  
www.cedimportsa.com

